

馬と生きる。牧場のしごと発見プロジェクト

# BOKU JOB

求人牧場紹介BOOK

競走馬を生産・  
育成する  
全国の牧場を  
まとめて紹介！



馬と生きる。牧場のしごと発見プロジェクト

BOKUJOB

求人牧場紹介BOOK

2025

本パンフレットに掲載されている牧場の「所在地」と「牧場種別」の一覧です。

滋賀県

212430417274

石川県

28

茨城県

606771

千葉県

354245

栃木県

43

愛知県

05

京都府

07

兵庫県

5561

鳥取県

38

安平町

123347

千歳市

3441

新冠町

06485051535760

新ひだか町

0411131415232629414262636876

洞爺湖町

75

苫小牧市

49

むかわ町

0910

日高町

010317182032363741586466

浦河町

0208161922252739404454565965697073

平取町

314652

生産牧場

一般的な生産牧場では、母馬（繁殖牝馬）を繁殖し、父馬（種牡馬）と交配（種付料が必要）。生まれた子馬を1歳の秋ごろまで育て、セリなどで販売します。

育成牧場

1歳秋以降の騎乗馴致から、競走馬としてトレセンや競馬場に入厩できるまでに育てるのが仕事です。トレセンや競馬場の近くで、現役の競走馬の調整を行う育成牧場もあります。

種馬場

種牡馬を繁殖している牧場で、繁殖牝馬に種付け（交配）を行うことが仕事です。種付けシーズンは一般的に毎年2月から7月頃までで、種牡馬ごとに種付け料が設定されています。

コンサイナー

主に1歳セリに上場する馬を生産牧場から預かり、馴致します。毛艶や立ち振る舞いをよくするなど、その馬の持つアスリートとしての魅力を十分に引き出して、宣伝、販売を行います。

掲載ページ

牧場名（所在地）

牧場種別

※地図上の牧場の番号は、所在地を基準にしています。実際の勤務地とは異なる場合がございますのでご了承ください。実際の勤務地については、各牧場担当者にご確認ください。

01	アイズスタッド	生	14	岡田牧場	生育	27	高昭牧場	生育コ
02	アクティファーム	育	15	沖田忠幸牧場	生	28	小松トレーニングセンター	育
03	天羽禮治牧場	生育コ	16	荻伏共同育成場	育コ	29	サンデーヒルズ	生
04	アロースタッド	種	17	奥山ファーム	生コ	30	信楽牧場	育
05	イクタトレーニングファーム	育	18	賀張共同育成センター	育コ	31	清水牧場	生
06	岩見牧場	生育コ	19	杵臼牧場	生育	32	下河辺牧場	生育
07	宇治田原優駿ステーブル	育	20	木村牧場	生育	33	社台コーポレーション	生育種
08	栄進牧場	生育	21	キャニオンファーム土山	育	34	社台ファーム	生育
09	エクワインレーシング	育	22	グランデファーム	生育コ	35	ジョイナスファーム	育
10	STウィンファーム	生育	23	グランド牧場	生育コ	36	白井牧場	生育コ
11	エバグリーンセールスコンサインメント	生コ	24	グリーンウッド・トレーニング	育	37	ダーレー・ジャパン・ファーム	生育種
12	追分ファーム	生育	25	桑田牧場	生	38	大山ヒルズ	育
13	岡田スタッドグループ	生育	26	ケイアイファーム	生育	39	谷川牧場	生育
40	チームプレアデス	育	53	ハントバレートレーニングファーム	育コ	66	榎本牧場	生育
41	チャンピオンズファーム	生育	54	バンブー牧場	生	67	松風馬事センター	育
42	千代田牧場	生育	55	ヒイラギSTABLE	育	68	目名共同トレーニングセンター	生育
43	Tomorrow Farm	育	56	ピクトリーホースランチ	生育	69	山口ステーブル	育
44	富田ステーブル	生育コ	57	日高軽種馬共同育成公社	育コ	70	吉澤ステーブル	育
45	ナリタファーム	育	58	日高大洋牧場	生育	71	吉澤ステーブルEAST	育
46	二風谷ファーム	生コ	59	ヒダカファーム	生育コ	72	吉澤ステーブルWEST	育
47	ノーザンファーム	生育	60	ビッグレッドファーム	生育種	73	吉永ファーム	生育
48	ノースヒルズ	生	61	フォレストヒル	育	74	ラクエドラゴンホースパーク	育
49	パイオニアファーム	育コ	62	フジワラファーム	生育	75	レイクヴィラファーム	生
50	ハクレイファーム	生	63	藤原牧場	生	76	レースホース牧場	生
51	ハシモトファーム	生	64	ブリーダーズ・スタリオン・ステーション	種			
52	坂東牧場	生育コ	65	Maverick	生育コ			

※掲載は五十音順です。





## アイズスタッド

[厩舎作業](#) [馬の手入れ](#) [放牧・集牧](#) [馴致](#) [騎乗調教](#) [育成業務](#) [コンサイナー業務](#) [牧場作業](#) [繁殖](#) [種付](#) [飼養管理](#) [一般事務](#) [その他](#)

静かで良好な周辺環境です。



冬の様子をお知らせします。



放牧地でリラックス。



厩舎前にて。

## 繁殖牝馬10頭前後で生産から中期育成まで馬づくりしています。

牧場の規模は大きくありませんが、生産馬一頭一頭に愛情をそそぎ、日々馬たちに理想的な環境とは何かを考え、馬づくりに取り組んでいます。来たるレースデビューへ向け馬たちも日々成長しています。そんなアットホームな牧場で一から馬づくりを始め、生産から中期育成を学び、セレクトセールをはじめとした、セリ市に馬たちを上場させてみませんか。

BOKUJOB出身の先輩とともにお待ちしております。

## 牧場データ

アイズスタッド株式会社  
代表者: 松岡 佑宣  
牧場設立年: 2011年  
従業員: 3名  
所在地: 〒059-2245 北海道沙流郡日高町清畠258-1

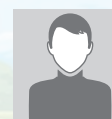
## 募集要項

- 応募資格: 普通自動車第一種運転免許
- 歓迎する経験・資格: 未経験者歓迎
- 勤務時間: 実働8時間(休憩2.5時間)/日
- 休日休暇: 休日4日(1ヶ月)、年間60日
- 給与及び待遇: 【月給】180,000円～  
【賞与】あり  
【諸手当】あり  
【社会保険】雇用保険、労災保険、健康保険、厚生年金
- 応募方法: TELまたはFAX  
【受付可能時間】随時

## 当牧場のアピールポイント

- ① 馬への接し方を一からお教えます!
- ② 新千歳空港から60分。研修生歓迎!
- ③ 周辺環境良。アットホームな雰囲気!

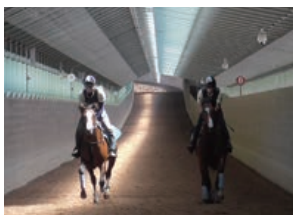
## 牧場スタッフからあなたへ

牧場代表:  
松岡 佑宣

お願いする仕事内容は幅広く、はじめはとまどいもあるかもしれませんが、一から丁寧に教えます。馬とともに生きていきたい方からのご連絡、心よりお待ちしております。



## アクティファーム

[厩舎作業](#) [馬の手入れ](#) [放牧・集牧](#) [馴致](#) [騎乗調教](#) [育成業務](#) [コンサイナー業務](#) [牧場作業](#) [繁殖](#) [種付](#) [飼養管理](#) [一般事務](#) [その他](#)

## 『人』も『馬』も大切に!未経験者でも成長できる環境がここにあります!

2006年に開業した育成牧場で20代から30代が中心で活気のある職場で『どうすればもっと良くなるだろう?』と常に考え、工夫しながら若い人たちの考えも取り入れながらまだまだ発展中の育成牧場です。

当牧場は競走馬育成牧場でお客様からお預かりした馬を中心に競走馬を育てている牧場です。お客様に喜んでもらえるように、技術力は勿論のこと愛情をもって馬を扱い、人と馬との関係を大切に育て、スタッフ全員が力を合わせながら一人ひとりが仕事に喜びや生き甲斐を見出し個人の能力を発揮し目標を達成していきたいと考えている牧場です。

未経験者の方でも競走馬の騎乗者や騎乗者のアシスタントとして競走馬を育ててみませんか?自分が接している馬たちの日々成長を手助けし、一年後には競馬場での勇姿に喜びを感じてみませんか!未経験者の方でも馬の接し方の基本から丁寧に教えていきます。

## 牧場の活動をチェックしよう



## 牧場データ

株式会社アクティファーム  
代表者: 加藤 祐嗣  
牧場設立年: 2006年  
従業員: 13名(男性11名/女性2名)  
所在地: 〒057-0002 北海道浦河郡浦河町西幌別360-7

## 募集要項

- 応募資格: 25歳まで 出来れば普通自動車第一種運転免許
- 歓迎する経験・資格: 乗馬経験/牧場就業経験者/JBBA/BTC等研修課程修了生  
未経験者もOK
- 勤務時間: 実働9時間(1日) 休憩2時間(1日)
- 休日休暇: 週休二日制と週休一日制を選べる
- 給与及び待遇: 【月給】219,580円～  
【賞与】有  
【諸手当】有  
【社会保険】健康保険/厚生年金/雇用保険/労災保険  
※「インターン」でも給与及び待遇も同じ条件
- 応募方法: TEL・FAX・メール  
【受付可能時間】8:00～20:00

## 当牧場のアピールポイント

- ① 未経験者でも成長できる環境!
- ② インターンシップ制度あり!  
(給与及び待遇も同じ条件)
- ③ 育成調教技術者養成学校への学費費用の補助制度あり!

ACTY  
FARM

## 牧場スタッフからあなたへ



スタッフ: 加藤

未経験者の方でも馬の接し方の基本から丁寧に教えていきます。本格的に騎乗者への道を考えている方には、育成調教技術者養成学校への学費費用の補助制度も行っています。また、宿舎施設も用意した短期体験研修(1週間程度からでも)も行っていますので、やってみたいなど興味を持った方は、色々と相談にもお応えしますのでご応募して下さい。





## 天羽禮治牧場

厩舎作業 馬の手入れ 放牧・集牧 馴致 騎乗調教 育成業務 コンサイナー業務 牧場作業 繁殖 種付 飼養管理 一般事務 その他



広い放牧地は春～夏頃になると、とても綺麗な景色になります。



大切な馬に愛情と情熱を注いでくれる方のご応募お待ちしております。



経験を重ねた後、お産の業務にも携わっていただきます。



20代～40代を中心に幅広く活躍しています。



当牧場のHPから牧場全体の雰囲気動画をご覧いただけます。

## ものをつくる前に人をつくる。いい人材からしかいいものがないから・・・

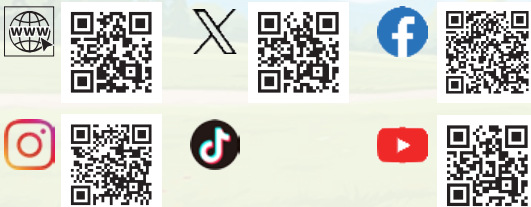
天羽禮治牧場(あまばれいじぼくじょう)は、新千歳空港から車で1時間ほどのところにある牧場で、生産から中期育成まで行っています。

現在、繁殖牝馬の頭数は約40頭で、馬主様からお預かりしている預託馬が大半となるのが主な特徴です。牧場所有の繁殖牝馬は5頭で、スタッフみんなで配合を考え、生まれてきた産駒はセリに上場し、馬作りの難しさを実感しながらスキル向上に繋がるよう取り組んでいます。信念を持って取り組んできた事が昨年のセリ売上に繋がったものと成果を感じています。

人馬共に居心地の良い環境作りに努めています。社宅は2023年10月に新築したので、とてもキレイで男女問わず受け入れ可能です。あなたの手で、多くの人から愛される競走馬を育ててみませんか？

2025年春にホームページをリニューアルいたしました。是非そちらもご覧ください。

## 牧場の活動をチェックしよう



## 牧場データ

有限会社天羽禮治牧場  
代表者: 天羽 里美  
牧場設立年: 1987年  
従業員: 11名(男性7名/女性4名)  
所在地: 〒059-2245 北海道沙流郡日高町字清畠133-6

## 募集要項

- 応募資格 : 普通自動車第一種運転免許(MT)
- 歓迎する経験・資格: 動物飼育経験者
- 勤務時間 : 実働8時間(休憩2.5時間)/日
- 休日休暇 : 月4日、有給休暇あり
- 給与及び待遇 : 【月給203,000円～(技能・経験に応じて決定、昇給あり)】  
【賞与】年2回  
【諸手当】あり  
【社会保険】雇用保険、労災保険、健康保険、厚生年金、火災保険
- 応募方法 : TEL・FAX・メール  
【受付可能時間】9:00～17:00

## 当牧場のアピールポイント

- ① 生産馬の90%はJRAで活躍!
- ② 生産成績が毎年上昇中!
- ③ 牧場スタッフの定着率が高い!

## 牧場スタッフからあなたへ



牧場代表:  
天羽 里美

牧場に訪れるオーナーをはじめ競馬関係者との距離感も近く、預かっているお馬さんたちや育てた仔馬たちの近況を聞いたり、来年の種馬配合などを一緒に考えたりと、アットホームな牧場です。



## アロースタッド

厩舎作業 馬の手入れ 放牧・集牧 馴致 騎乗調教 育成業務 コンサイナー業務 牧場作業 繁殖 種付 飼養管理 一般事務 その他

あなたの力で名競走馬を各種牝馬に！  
サラブレッド生産の原点である  
種付の現場で働いてみませんか？

馬主様の大切な財産をお預りしておりますので日々の業務においては人馬ともに安全第一を心がけております。

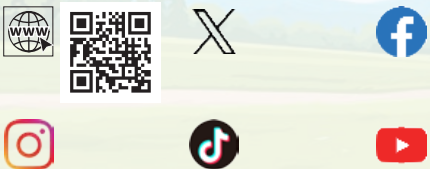
種牡馬の飼養管理はやり甲斐がある反面、責任感と細かな気遣いが求められる仕事です。

種付業務は人馬ともに危険も伴いますが、生産の現場に立ち会うことの喜びや、競馬場で産駒が活躍したときの達成感などの大きなやり甲斐を与えてくれる仕事でもあります。

業界高水準である年間休日数は86日(その他有休取得可)とスタッフは充実したプライベートタイムを過ごしています。

今後より一層有望な種牡馬を集め、規模及び種付総頭数の面で日高地区No.1を目指します。

## 牧場の活動をチェックしよう







## イクタトレーニングファーム

厩舎作業 馬の手入れ 放牧・集牧 馴致 騎乗調教 育成業務 コンサイナー業務 牧場作業 繁殖 種付 飼養管理 一般事務 その他



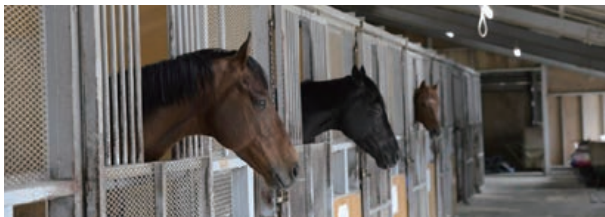
牧場の空撮写真



放牧風景



坂路での調教風景



厩舎内風景

## 競走馬とともに夢を追いつける愛知県屈指の育成牧場です。

牧場設立より四半世紀超、高速道路の普及により栗東トレーニング・センターとの行き来も容易になりました。

数々の調教師様・馬主様に信頼され、数えきれないほどの競走馬たちを育成・調教してまいりました。中でもストレイトガールは忘れられない馬です。

当牧場は特に障害馴致・調教においてJ・GⅠ優勝馬を輩出するなど結果を出しております。「馬を育てるには、まず人から」を念頭に、馬に寄り添い共に成長できるよう、サポートしています。

## 牧場データ

有限会社イクタ  
代表者：生田 将功  
牧場設立年：1994年  
従業員：11名  
所在地：〒444-3211 愛知県豊田市和合町田螺池333

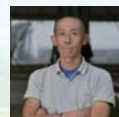
## 募集要項

- 応募資格：高卒以上～35歳まで  
普通自動車第一種運転免許
- 歓迎する経験・資格：馬術経験者
- 勤務時間：5:00～17:00(朝、昼休憩有り)
- 休日休暇：週1日
- 給与及び待遇：【月給】230,000円～ 能力次第(当社規定による)  
【賞与】年2回  
【諸手当】あり  
【社会保険】雇用保険、労災保険、健康保険、厚生年金
- 応募方法：TEL・メール  
【受付可能時間】5:00～17:00

## 当牧場のアピールポイント

- ① 馬を扱うプロとしてのスキルアップ!
- ② 馬術指導資格保持者による騎乗レッスン!
- ③ 女性専用寮あり!

## 牧場スタッフからあなたへ



牧場長：稲本

「馬とともに生きてみたい」、「騎乗調教してみたい」方へ、馬に関わる全ての事柄を親切丁寧に指導していきます。

## 牧場の活動をチェックしよう



## 岩見牧場

厩舎作業 馬の手入れ 放牧・集牧 馴致 騎乗調教 育成業務 コンサイナー業務 牧場作業 繁殖 種付 飼養管理 一般事務 その他



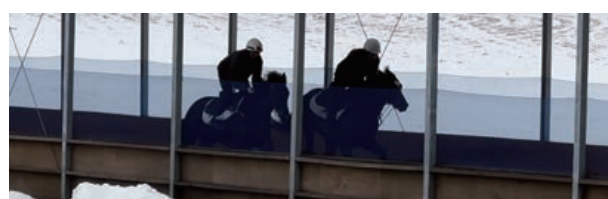
牧場の看板



親子



調教風景



調教風景

## 「小さな牧場から、大きな競馬で活躍する!」を目標に、少しずつではありますが結果も出ております。

毎年12頭程の生産・35頭程の競走馬を育成しております。当場では繁殖から携わり、乗馬技術を基本とした馴致を行っていて、中央地方問わず新馬戦や早い時期から勝ち上がる馬も増え、少しずつではありますが成果も出てきました。夏にはコンサイナーとしてセリに向けての馴致、札幌・函館開催時は現役馬の短期放牧としてより競馬に近い仕上げにも関わります。

仕事なので楽しい事だけで無く大変な事もありますが、セリで良い結果が出た時、そしてレースでの勝利はやって来た事が報われる瞬間で、この仕事の大きな醍醐味だと思います。

## 牧場の活動をチェックしよう







## 宇治田原優駿ステーブル

厩舎作業 馬の手入れ 放牧・集牧 馴致 騎乗調教 育成業務 コンサイナー業務 牧場作業 繁殖 種付 飼養管理 一般事務 その他



## 長く語り継がれるような最強馬づくり

当牧場は、栗東トレーニング・センターや京都競馬場へも40分程で移動できる京都南部に位置する競走馬トレーニング施設です。

自然豊かな敷地に、Aコース幅8m全長1,200mの坂路ウッドチップコースをメインに、坂路Bコース幅6m。トラックコースはダート1,000m・ウッドチップ500mを使用し様々な調教が可能な施設です。

また、乗馬部門もあり未経験者から競馬学校厩務員課程を目指す方の指導も行い、技術向上にも力を入れております。毎年多数の厩務員課程合格者も輩出しております。

## 牧場データ

有限会社宇治田原優駿ステーブル  
代表者：八木 秀之  
牧場設立年：2002年  
従業員：86名(男性80名/女性6名)  
所在地：〒610-0211 京都府綴喜郡宇治田原町奥山田山手谷1番地

## 募集要項

- 応募資格：特になし
- 歓迎する経験・資格：乗馬経験者/牧場就業経験者  
JBBA/BTC研修課程修了生
- 勤務時間：5:00～17:00(休憩4時間)
- 休日休暇：週2日休み、有休あり
- 給与及び待遇：【月給】187,500円  
【賞与】有  
【諸手当】有  
【社会保険】雇用保険/労災保険/健康保険/厚生年金
- 応募方法：メール・TEL  
【受付可能時間】9:00～17:00(但し日曜日は除く)

## 当牧場のアピールポイント

- 1 独身寮、バス・トイレ・Wi-Fi・食堂の完備
- 2 インターンシップ制度あり
- 3 未経験者も騎乗できるように指導します！

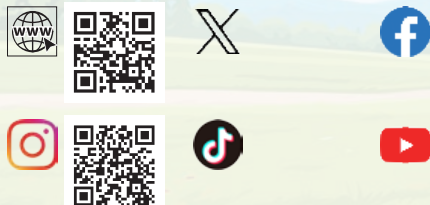
## 牧場スタッフからあなたへ



事務局：  
平間 政憲

こちらの育成牧場では、人材育成にも力を入れ、競走馬や人材もスキルアップできるような牧場を目指しています。競走馬を扱うのが初めての方でも、扱いから騎乗までしっかり指導していきます。

## 牧場の活動をチェックしよう

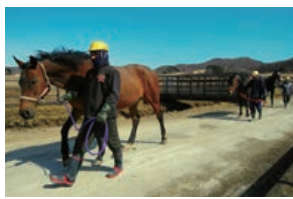


## 栄進牧場(北海道・浦河)

厩舎作業 馬の手入れ 放牧・集牧 馴致 騎乗調教 育成業務 コンサイナー業務 牧場作業 繁殖 種付 飼養管理 一般事務 その他



青い大空と緑の大地



隊列組んで、いざ出発！



食堂で和気あいあいのひと時



担当する愛馬とツーショット



最新鋭のトラクターで荒地もスイスイ

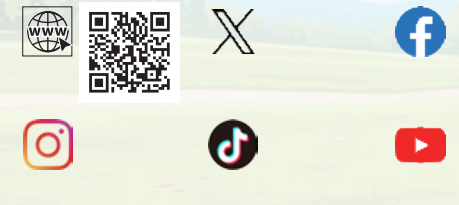
## まずはお気軽に見学、体験からスタート

今年で創設51年目を迎えました。馬は繁殖35頭、当歳17頭、休養馬1頭、功労馬2頭の全部で55頭います。面積は東京ドーム約21個分です。

個室の独身寮や食堂が完備なので、道外や海外からも毎年新しい仲間が集まって来ます。

自分で世話した馬が、レースで活躍するよろこびを一緒に分かち合いましょう！

## 牧場の活動をチェックしよう



## 牧場データ

代表者：平井 宏承  
牧場設立年：1974年  
従業員：20名(男性14名/女性6名)  
所在地：〒057-0000/0036  
北海道浦河町上絵笛359/絵笛469

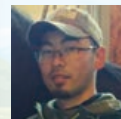
## 募集要項

- 応募資格：なし
- 歓迎する経験・資格：乗馬や牧場作業体験/各種自動車免許/  
JBBA/BTC等研修課程修了生
- 勤務時間：実働8時間(1日) 休憩3時間(1日)
- 休日休暇：4～5日(1ヶ月)
- 給与及び待遇：【月給】210,080円～/月  
【賞与】あり  
【諸手当】交通費、輸入検疫・道外出張手当、技能資格手当  
【社会保険】厚生年金、健康保険、雇用保険、労災保険
- 応募方法：TEL・FAX・メール  
【受付可能時間】9:30～15:30(土曜・日曜除く)

## 当牧場のアピールポイント

- 1 全室エアコン完備
- 2 競馬観戦、焼肉パーティー
- 3 各種研修への参加、資格取得の補助

## 牧場スタッフからあなたへ



スタッフ：藤井

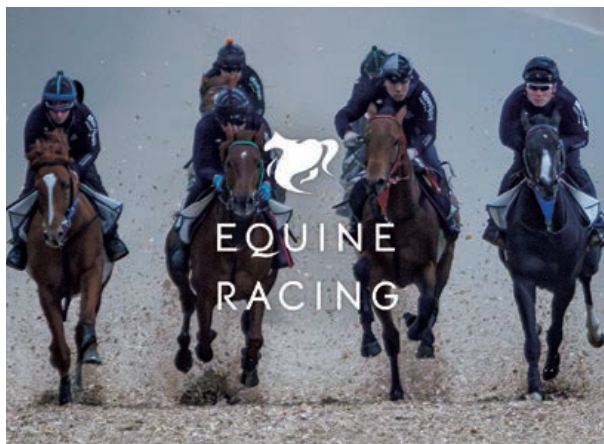
私はウマ娘の影響を受け、未経験でこの栄進牧場へ来ました。きっかけは人それぞれですので、馬の仕事をしてみたいと思った方は是非応募ください。





## エクワインレーシング

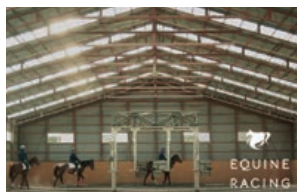
厩舎作業 馬の手入れ 放牧・集牧 馴致 騎乗調教 育成業務 コンサイナー業務 牧場作業 繁殖 種付 飼養管理 診療(獣医師、動物看護師) 一般事務 その他



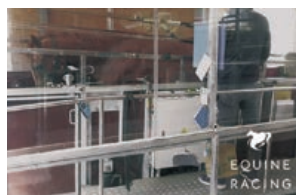
屋内1,000m直線坂路馬場



厩舎と馬房



角馬場



常圧低酸素トレーニング施設



新牧場「ヴィレッジ」

科学的根拠に基づいた  
トレーニングを実施しています

騎乗スタッフ16名、厩舎スタッフ6名、獣医師5名、診療アシスタント1名、事務員3名の計31名体制で約100頭の育成調教を行っています。今まで経験則で行われてきた競走馬育成を科学に裏付けされた方法で健康に安全に効率的に育てています。

2021年には業界初となる低酸素トレーニングシステムを導入し、競走馬に高地トレーニングを実施しています。これにより標高2,000～3,000m相当の低酸素空間で毛細血管の発達、ミトコンドリアの活性化など筋肉だけではなく心肺機能を大幅に向上することができます。

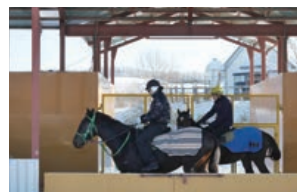
外部講師を招いてのホースマンシップ講習会や社内勉強会の開催は、スタッフ全員が知識向上できる場となっています。

## 牧場の活動をチェックしよう



## STウィンファーム

厩舎作業 馬の手入れ 放牧・集牧 馴致 騎乗調教 育成業務 コンサイナー業務 牧場作業 繁殖 種付 飼養管理 一般事務 その他



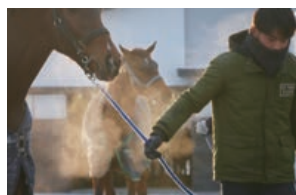
冬季屋内トラックコース



のびのびと調教



広大な大地



馬との共存…

自然豊かな大地で最強馬を育成!! アットホーム  
が売りのファームです。

新千歳空港や札幌にアクセスがよく生活のしやすい牧場です。競走馬育成に理想的な環境が揃っており、中でも屋内トラックコースは冬季調教が可能です。繁殖馬の管理も行っております。馬の扱い方や騎乗調教指導なども行っており、未経験の方でも安心して働くことのできる牧場です。経験豊かな若いスタッフが中心となり、世代を超えて切磋琢磨しながら仕事をしています。

社宅は家庭用一戸建て、単身者用ワンルーム(各部屋バス・トイレ付き・男女別)。労災とは別に業務災害補償にも加入しており、万が一の怪我にも十分な補償をしております。随時、インターンシップの受け入れをしております。(宿泊施設・食事付・交通費・各交通機関へスタッフを送迎)スタッフ一人ひとりが常に向上心を持ち、怪我のないように働いています。

## 牧場の活動をチェックしよう



## 牧場データ

株式会社STウィンファーム  
代表者:佐山 元章  
牧場設立年:1982年  
従業員:15名(男性13名/女性2名)  
所在地:〒054-0012 北海道勇払郡むかわ町生田240番地5

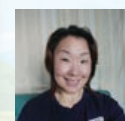
## 募集要項

- 応募資格: 未経験者歓迎 普通自動車第一種運転免許(MT/AT可)
- 歓迎する経験・資格: 牧場経験者歓迎
- 勤務時間: 実働8時間(1日)、休憩2時間(1日)
- 休日休暇: 6日(1ヶ月)、夏季冬季休暇、有休、慶事休暇
- 給与及び待遇: 【月給】200,000円～300,000円(経験等により考慮)  
【賞与】年2回  
【諸手当】騎乗・職務・朝、夜飼い・勤続・家族など  
【社会保険】雇用保険、労災保険、健康保険、厚生年金、業務災害補償
- 応募方法: 履歴書郵送またはメール

## 当牧場のアピールポイント

- ① 初心者でも大丈夫!!
- ② 怪我に対しての補償万全!
- ③ インターンシップ制度あり!

## 牧場スタッフからあなたへ

人事担当:  
中田 千春

馬とともに暮らし、馬とともに成長し、一緒に喜びを味わいましょう。  
性別問わず募集しております。インターンシップ随時受付中。





## エバグリーンセールスコンサインメント

厩舎作業 馬の手入れ 放牧・集牧 馴致 騎乗調教 育成業務 コンサイナー業務 牧場作業 繁殖 種付 飼養管理 一般事務 その他



上場馬の下見や馴致を行うメイン厩舎



セリ厩舎全景



上場準備



セリ本番鑑定台



生産馬サブノジュニア

## コンサイナーとして一意な存在です

当牧場は市場コンサイナー業務の草分けの存在です。人馬一体、苦楽を共にした担当馬が売れる喜びと充実した毎日と一緒に感じましょう。

馬も競馬も動物も好きではなくて構いません。でも、弊社で働けばきっと好きになります。そんなお仕事です。

10人いれば10人ができる、誰にでもできる仕事ではありますが、誰でもできる仕事の中で、きっとあなたにしかできない仕事が見つかります。そんなお仕事です。

ご応募、お待ちしております。

## 牧場の活動をチェックしよう

牧場代表：  
藤沢 亮輔

未経験者でも、すぐに馬へ触れることができますので、弊社で1年間仕事に従事すれば、想像以上の経験と知識と技術を身につけることができます。

## 牧場スタッフからあなたへ

## 当牧場のアピールポイント

- 1 スタッフ平均年齢26歳
- 2 立地の良さ
- 3 セリ売上1%を分配し賞与に加算

## 牧場データ

有限会社藤沢牧場  
代表者：藤沢 亮輔  
牧場設立年：1970年  
従業員：10名(男性8名/女2名)  
所在地：〒056-0011 北海道日高郡新ひだか町静内真歌20の3

## 募集要項

- 応募資格：高卒以上、普通自動車一種免許(AT限定可)
- 歓迎する経験・資格：不問、JBBA/BTC研修課程修了生
- 勤務時間：実働8時間(1日)、休憩4時間(1日)
- 休日休暇：月5日(シフト制)、夏季休暇3日、冬季休暇3日、有給休暇は最低5日/年は取得していただきます
- 給与及び待遇：【月給】215,000円～  
【賞与】3ヵ月分(前年度実績)+セリコミッション分配金  
【諸手当】シーズン手当(1～3万円)、燃料手当、被服手当、家賃補助、交通費支給  
【社会保険】、雇用保険、労災保険、厚生年金、退職金積み立て
- 応募方法：メール・TEL  
【受付可能時間】TELは9:00～17:00



## 追分ファーム

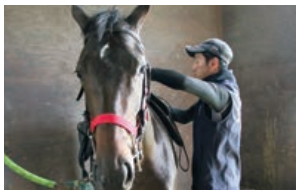
厩舎作業 馬の手入れ 放牧・集牧 馴致 騎乗調教 育成業務 コンサイナー業務 牧場作業 繁殖 種付 飼養管理 一般事務 その他



広大な施設でサラブレッドを育成しています。



サラブレッドがこの世に生を受ける瞬間に立ち会えます。



日々の手入れを通じて、馬との信頼関係を築いていきます。



作業の仕方を一から教えますので、未経験でも大丈夫です！



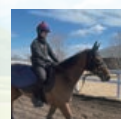
アパートタイプの新しい寮です。

## 私たちと一緒にファンに愛される、新たな名馬を育てあげてみませんか？

当牧場は、サラブレッドが産まれてから競走馬としてデビューするまで一連の育成を自前で手掛けている総合牧場です。追分本場エリアでは繁殖を、東早来にあるリリーバレーではイヤリング・調教を、宮城県の山元トレーニングセンターでは調教と、それぞれの施設に分かれ、一頭一頭に合わせた管理・育成を徹底しております。開業から30年と歴史の浅い牧場ではありますが、人馬共に日々課題に向き合いながら、世界と戦える馬づくりに励んでいます。

生産・育成馬には、ゴールドアリュール、ハットトリック、フェノーメノ、ペルシアンナイト、ルヴァンスレーヴ、イルーシヴパンサー、ガイアフォースなどの活躍馬がおります。記憶に新しいところでは、第39回マイルチャンピオンシップにおいて、セリフォスが優勝しました。当牧場にご興味がある方は、是非お気軽にお問い合わせください。

## 牧場の活動をチェックしよう

調教スタッフ：  
吉野 斗真

私は2021年に入社し、調教スタッフとして働いています。高校では馬術部所属であったものの実際に競走馬に乗るとなると不安もありました。しかし丁寧な指導や乗馬練習もあり、不安は解消し今では周回コースや坂路コースでの調教騎乗を行っています。調教では馬から教えられることも多いです！私たちと一緒に強い馬を作ってみませんか？

## 牧場データ

追分ファーム  
代表者：吉田 晴哉  
牧場設立年：1995年  
従業員：163名(男性124名/女性39名)  
所在地：〒059-1984 北海道勇払郡安平町追分向陽1233-1

## 募集要項

- 応募資格：普通自動車第一種運転免許(AT限定不可)
- 歓迎する経験・資格：準中型自動車第一種運転免許以上保有者(8t限定中型免許可、AT限定不可)優遇、乗馬経験者歓迎
- 勤務時間：6:00～17:00(労働時間8時間)
- 休日休暇：年間休日80日  
※有給休暇 入社6ヵ月以降より取得可  
年間休日及び有休を使用して長期連休取得可能
- 給与及び待遇：【月給】192,000円～(職務手当含む)  
【賞与】あり(年2回)  
【諸手当】職務手当、住宅手当、家族手当  
【社会保険】厚生年金・健康保険・雇用保険・労働保険
- 応募方法：BOKUJOBの応募フォームもしくは弊社ホームページよりご応募ください  
【受付可能時間】9:00～16:30  
(問い合わせ 平日のみ TEL応募受付不可)

## 当牧場のアピールポイント

- 1 寮・食堂完備
- 2 有給休暇取得促進(昨年度消化率89%)
- 3 見学・研修OK!

## 牧場スタッフからあなたへ



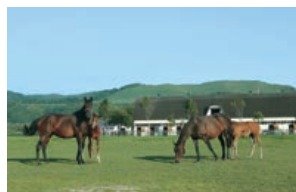
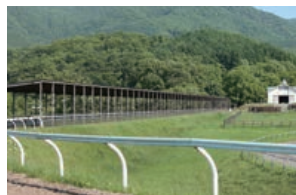


## 岡田スタッドグループ

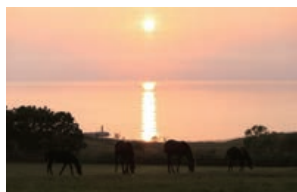
厩舎作業 馬の手入れ 放牧・集牧 馴致 騎乗調教 育成業務 コンサイナー業務 牧場作業 繁殖 種付 飼養管理 一般事務 その他



えりも分場(えりも町歌別) 1歳馬の中期育成拠点。過酷な環境でみっちりと鍛えます。

岡田スタッド(新ひだか町静内)  
歴史が古く数々の名馬を世に送り出しました。

ノルマンディーファーム(新ひだか町静内) 騎乗育成部門の核となるトレーニング施設です。



オカダスタッド(日高町賀張) 生産を主に育成施設も隣接。眼下に太平洋が広がります。



ノルマンディーファーム小野町(福島県小野町) 当グループ関連馬の外厩としての役割を担います。

数多くのレースに出走し地方・中央を問わず  
様々な競馬場で活躍できる馬の生産・育成を  
目指しています。

当グループは、新ひだか町静内を拠点に7つの牧場を有しており、生産から育成まで一貫して管理しています。当歳時から通年夜間放牧を行い、1歳春には広大なえりも分場へ集結させ夏合宿を敢行するなど、芯から鍛えて少々のことではへこたれない土台づくりに主眼を置いています。競走寿命を延ばすことがスタッフの生活やモチベーションの向上につながると確信しており、馬が完成するまで無理使いをさせない方針です。

強い気持ちをお持ちの方であれば、未経験者でも歓迎しますし、経験者の方はさらにご自身のスキルを生かして馬作りにスパイスを加えて頂きたいと考えています。近年スターホースが続々と誕生し、あなたもグループの一員として夢を共有してみませんか？

## 牧場の活動をチェックしよう

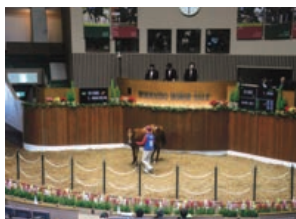
繁殖スタッフ：  
岸田 一真

私の推しタイトルホルダーに感化され2022年春入社。心が折れそうになる時期もありましたが、今年彼の初産駒誕生に立ち会う事ができました。仔馬の脚を取り上げた瞬間、自ずと涙が溢れ達成感で一杯に。地味な仕事ですが、夢を共有してみたい方は是非馬業界の門を叩いてみて下さい。



## 岡田牧場

厩舎作業 馬の手入れ 放牧・集牧 馴致 騎乗調教 育成業務 コンサイナー業務 牧場作業 繁殖 種付 飼養管理 一般事務 その他

生産から育成まで  
一貫して強い馬作りに邁進する

生産から育成まで一貫して丈夫で扱いやすく強い馬作りを目指します。

若いスタッフ中心の明るい雰囲気 of 牧場です。リフォーム済のキレイな社宅と市街地まで車で5分ほどなので普段の生活に不安は無いと思います。

JRA・NAR問わず生産馬を送り出しています。これまでサンドピアリス(エリザベス女王杯GⅠ)、ヤマカツエース(ニュージーランドトロフィーGⅡなど)、タマモストロング(マーチS GⅢなど)などの重賞勝馬を生産してきました。セレクトセール、セレクトションセールを中心に市場にも多数の馬を上場したりするのも仕事です。我々と一緒に大レースに出走できるような強い馬作りを目指してみませんか？是非お気軽にお問い合わせください。よろしくお願いします。

## 牧場の活動をチェックしよう







## 沖田忠幸牧場

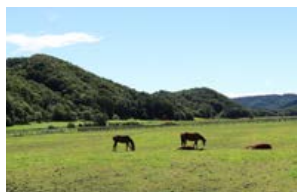
厩舎作業 馬の手入れ 放牧・集牧 馴致 騎乗調教 育成業務 コンサイナー業務 牧場作業 繁殖 種付 飼養管理 一般事務 その他



沖田忠幸牧場の本場入口看板



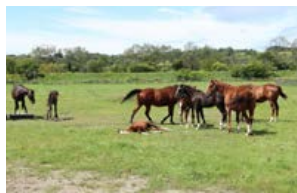
沖田忠幸牧場分場の看板。馬のイラストレーターおがわじゅりさんデザインのオリジナル看板が目印



日高山脈に囲まれた自然豊かな地域に牧場はあります



「涼夏少雪の郷」といわれ、一年を通して大変過ごしやすいです



当牧場では毎年15頭ほどの仔馬が誕生します

当牧場のスタッフは、みんな馬が大好きです。  
馬が好きな方でしたら、  
牧場勤務経験などは一切拘りません。

馬産地日高の三石地区にある繁殖牝馬約20頭を飼養する生産牧場です。近年ではイグゼキュティヴ号やカオスモス号などのJRA活躍馬を輩出しております。大手牧場に負けない強い馬づくりをスタッフとともに常に心掛けております。当牧場のスタッフは、みんな馬が大好きです。

馬が好きな方でしたら、牧場勤務経験などは一切拘りません。

毎年15頭ほどの仔馬が当牧場で誕生します。当歳の頃から見守り携わった生産馬が、「競馬場」という大舞台に出走するとき、言葉に出来ないほどの感動があるんです。私たちスタッフとともに、ぜひその感動を分かち合いましょう！  
やりがいのある仕事ですよ！

## 牧場の活動をチェックしよう



## 牧場データ

沖田忠幸牧場  
代表者：沖田 忠幸  
牧場設立年：1975年  
従業員：6名(男性4名/女性2名)  
所在地：〒059-3102 北海道日高郡新ひだか町三石福畑101

## 募集要項

- 応募資格：普通自動車第一種運転免許(MT)
- 歓迎する経験・資格：無し
- 勤務時間：実働9時間(1日)休憩3時間(1日)
- 休日休暇：4日(1ヶ月)その他 お盆・お正月等はこちらにご相談ください
- 給与及び待遇：【月給】210,000円～(能力・経験に応じて決定)  
【賞与】有  
【諸手当】有  
【社会保険】雇用保険/労災保険
- 応募方法：TEL・FAX・メール全て可能  
【受付可能時間】8:00～18:00

## 当牧場のアピールポイント

- ① 一年を通じて生産牧場経営スキルを身に付けることが出来ます
- ② 年齢制限ありません!初心者の方も歓迎します
- ③ アットホームな職場です

## 牧場スタッフからあなたへ



代表：沖田 忠幸

馬が好きな方で、服装身なりに注意を払い、明るい挨拶ができ、周囲とコミュニケーションを図ることのできる方を希望いたします。



## 荻伏共同育成場

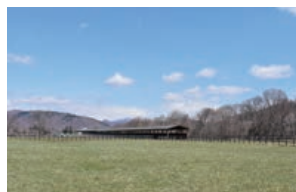
厩舎作業 馬の手入れ 放牧・集牧 馴致 騎乗調教 育成業務 コンサイナー業務 牧場作業 繁殖 種付 飼養管理 一般事務 その他



日高山脈を背に日々鍛錬されています



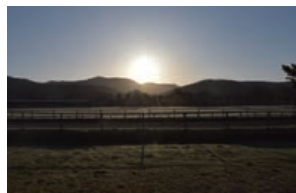
厩舎2棟と放牧地には雨を凌げる待避所があります



屋外トラック馬場直結の坂路コース



暖かい光が差し込む洗い場



美しい夜明け

アットホームな雰囲気。  
国際色豊かな育成場です。

G1・3勝の名牝メイショウマンボをはじめ、『ターコイズS』連覇のミスニューヨーク、障害界を席巻したホッコーメヴィウス、『中山グランドジャンプ』を勝った名ジャンパー・メイショウダツサイ、古くは『スプリンターズS』を勝った快速カルストンライトオなどが巣立っていった老舗育成牧場です。

中堅牧場ゆえの、1頭1頭それぞれの状態に合わせた個別進度を可能にし、牧歌的な雰囲気漂う馬の精神面にも優しい牧場です。

育成牧場としての騎乗技術の向上はもちろんのこと、コンサイナーとしてのセリ馬づくり、生産牧場のお手伝いなど、幅広い技術や知識の習得のお役に立てると思います。

JRA厩務員志望の方も歓迎です。

## 牧場の活動をチェックしよう







## 奥山ファーム

厩舎作業 馬の手入れ 放牧・集牧 馴致 騎乗調教 育成業務 コンサigner業務 牧場作業 繁殖 種付 飼養管理 環境整備 一般事務 その他



広がる空と広大な土地の奥山ファームです。



静かでゆったりした空間は、馬にとっても良い環境です。



年間50頭ほどセリコンサイニングに携わらせております。



オーナーさんの要望によっては、騎乗馴致も行います。

やる気と向上心のある方でしたら  
経験は問いません！

日高町厚賀より、208号線を15km道なりに入ったところに奥山ファームは所在し、澄んだ空気と静かな環境は馬にとってストレスの感じない環境となっております。

近年の生産馬では、オーシャンSを勝ったキングハートやCBC賞を勝ったラブカンブーなどがおり、あと一步届かなかったGⅠ馬の生産を目標に、日々スタッフ一丸となって精進しております。

真摯に馬と向き合う姿勢を保ち、強く丈夫な馬作りは勿論のこと、きちんと馬との信頼関係を構築しどこへ行っても愛される馬作りを念頭に置いております。

## 牧場データ

株式会社奥山ファーム  
代表者：奥山 昌志  
牧場設立年：1975年  
従業員：8名(男性7名/女性1名)  
所在地：〒059-2331 北海道沙流郡日高町正和16-1

## 募集要項

- 応募資格：普通自動車第一種運転免許
- 歓迎する経験・資格：牧場就業経験者、JBBA/BTC等研修課程修了生
- 勤務時間：6:00～17:00(実働8時間)
- 休日休暇：月4回
- 給与及び待遇：【月給】200,000円～(経験・能力に応じ決定)  
【賞与】あり  
【諸手当】あり  
【社会保険】雇用保険・健康保険・厚生年金・労災保険
- 応募方法：TEL・メール  
【受付可能時間】8:00～17:00

## 当牧場のアピールポイント

- ① 経験豊富なスタッフ多数！
- ② 年々繁殖牝馬頭数も増え成長中です！
- ③ クラブ提供馬の1口プレゼント有り！

## 牧場スタッフからあなたへ



牧場長：洲瀬

従業員同士和気藹々と雰囲気も良く働きやすい職場です！共に切磋琢磨し頑張ってくれる方お待ちしております！コンサイナー業務によって、たくさんの方の1歳馬に携われるのも良い経験になります！



## 賀張共同育成センター

厩舎作業 馬の手入れ 放牧・集牧 馴致 騎乗調教 育成業務 コンサigner業務 牧場作業 繁殖 種付 飼養管理 一般事務 その他

「馬が好きでたまらない」、  
「重賞馬を育てたい」、  
未来の重賞馬と一緒に育てましょう!!

平成元年より開業し、テイエムオペラオー、サマーウインドなど、数々の重賞馬を調教した育成所です。1,000m馬場や坂路などさまざまな施設も充実しており、経験豊富なスタッフもいますので、騎乗経験の少ない方でも指導していただける牧場です。

社宅・寮とも完備しておりますので、家族持ち、単身者共に受け入れは大丈夫です。高速道路の延長に伴い、都心部へのアクセスもより近くなりました(苫小牧、千歳空港まで1時間程度)。自然豊かなところですが、都心にも近いという住みやすい環境かと思います。

## 牧場データ

有限会社賀張共同育成センター  
代表者：榎本 一裕  
牧場設立年：1989年  
従業員：8名(男性6名/外国人3名/女性2名)  
所在地：〒059-2244 北海道沙流郡日高町賀張172-18

## 募集要項

- 応募資格：普通自動車第一種運転免許
- 歓迎する経験・資格：乗馬経験者、牧場就業経験者、JBBA/BTC等研修課程修了生
- 勤務時間：実働8時間(1日)、休憩2時間(1日)
- 休日休暇：4日(1ヶ月)
- 給与及び待遇：【月給】215,000円～  
【賞与】あり  
【諸手当】あり  
【社会保険】雇用保険、労災保険、健康保険、厚生年金
- 応募方法：TEL・メール  
【受付可能時間】9:00～18:00

## 当牧場のアピールポイント

- ① 充実した施設！
- ② 住みやすい環境！
- ③ 経験豊富なスタッフ！

## 牧場スタッフからあなたへ

代表取締役：  
榎本 一裕

30年以上育成業をしています。今まで色々な馬、人を見てきました。「馬が好きでたまらない」「重賞馬を育てていきたい」そんな夢と気持ちをお待ちの方を当センターはお待ちしております。





## 杵臼牧場

厩舎作業 馬の手入れ 放牧・集牧 馴致 騎乗調教 育成業務 コンサイナー業務 牧場作業 繁殖 種付 飼養管理 一般事務 その他



### 競馬で活躍した馬を輩出しています！ ぜひ一緒に強くて丈夫な馬を 育てませんか？

種付から出産・離乳などに関わりながら馬の成長過程を見ることができるとても充実感のある仕事です。過去、当牧場からは、テイエムオペラオー（G1 7勝）などの活躍馬も輩出しています。

私たちは、これからも強くて丈夫な馬を育てていきたいと思っていますので、ぜひあなた自身が持っている秘めた力を、ここ杵臼牧場で発見してみませんか？

## 牧場データ

株式会社杵臼牧場  
代表者：鎌田 正信  
牧場設立年：1955年  
従業員：7名  
所在地：〒057-0172 北海道浦河郡浦河町杵臼86

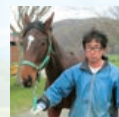
## 募集要項

- 応募資格：特になし
- 歓迎する経験・資格：特になし
- 勤務時間：5:00～17:00
- 休日休暇：週1回、お盆または正月6日間
- 給与及び待遇：【月給】190,000円～  
【賞与】年2回（目安3ヶ月）  
【諸手当】あり  
【社会保険】雇用保険・健康保険・厚生年金・労災保険
- 応募方法：TEL・FAX  
【受付可能時間】9:00～17:00

## 当牧場のアピールポイント

- ① みんなアットホームなスタッフです！
- ② 充実の福利厚生！寮完備！
- ③ 強くて丈夫な馬の育成！

## 牧場スタッフからあなたへ



スタッフ：増子

育てた馬が競走馬として走る醍醐味をともに味わいましょう！

## 牧場の活動をチェックしよう



## 木村牧場

厩舎作業 馬の手入れ 放牧・集牧 馴致 騎乗調教 育成業務 コンサイナー業務 牧場作業 繁殖 種付 飼養管理 一般事務 その他



育成部門はファンスタクラブの広大な施設を利用して海外に挑戦する馬を育成しました



「馬と人との距離感」を常に意識した調教をしています



調教施設ファンスタクラブを利用して調教育成、リフレッシュを主業務にしています



種付けから無事に産まれ、一頭一頭を育成場に送り出すまでが生産部門の仕事です



喧騒から解放された事を感じられる静かで落ち着いた環境で馬たちは暮らしています

### じっくりと人を育てる、 人が育てば馬も育つ

凱旋門賞に挑戦した「エルコンドルパサー」「ナカヤマフェスタ」、ドバイワールドカップを勝利した「ウシュバテソーロ」、皐月賞馬「ディーマジェスティ」、フェブラリーSを制した「ペプチドナイル」などを育成。中日新聞杯を制した「ショウナンバルディ」、チューリップ賞を勝利した「クリノメイ」などを生産しました。

各馬を育成した独自のノウハウと粘り強い人材育成が当社の特色です。当社で勤務経験を積み、JRA厩務員に合格した人は20人以上。馬でも人でも競馬界に貢献できる牧場を目指しております。

## 牧場データ

有限会社木村牧場  
代表者：木村 貴  
牧場設立年：1963年  
従業員：27名（男性22名/女性5名）  
所在地：〒055-0002 北海道沙流郡日高町字平賀657-10

## 募集要項

- 応募資格：普通自動車第一種運転免許、経験者優遇
- 歓迎する経験・資格：乗馬経験/牧場就業経験者/JBBA/BTC等研修課程修了生
- 勤務時間：実働8時間（1日）休憩3時間（1日）
- 休日休暇：4日（1ヶ月）有給休暇有り、その他（日曜日交代制）
- 給与及び待遇：【月給】経験技能に応じて決定  
【賞与】有  
【諸手当】有  
【社会保険】雇用保険/労災保険/健康保険/厚生年金
- 応募方法：TEL・FAX・メール  
【受付可能時間】9:00～16:30

## 当牧場のアピールポイント

- ① インターンシップ制度あり
- ② JRA厩務員合格者多数
- ③ 出かけるにはとても便利な立地

## 牧場スタッフからあなたへ



育成場長：川嶋

常にG1レースや海外のレースに出れることを目標に取り組んでいます。本牧場ではそんな大きな夢と一緒に追いかけてくれるスタッフを募集しています。

## 牧場の活動をチェックしよう







## キャニオンファーム土山

厩舎作業 馬の手入れ 放牧・集牧 馴致 騎乗調教 育成業務 コンサイナー業務 牧場作業 繁殖 種付 飼養管理 一般事務 その他



2023年オープンしたキャニオンファーム土山



高低差43m、平均勾配5.4%の坂路調教コース



1周800mの周回コースと角馬場、上り運動馬場



## 「馬のためのより良い環境を」を第一に、強い馬づくりを目指しています

キャニオンファームの名前の由来でもある土地の形状を活かした平均勾配6%に迫る坂路調教コース、1週800mの周回調教コース、50m×120mの広さがある角馬場などを使い、いろいろな調教メニューに対応した施設となっております。

スタッフが1頭1頭の馬にあった育成方法を考え、日々馬と向き合っています。

経験豊富な厩舎長のもと、若いスタッフが切磋琢磨して頑張っています。

全くの未経験者も「馬が好きで、馬に携わる仕事がしたい」という強い思いで馬の世界に飛び込んで来て、先輩たちからの指導を受けて、日々成長しています。

独身スタッフのための社員寮も完備しております。

## 牧場の活動をチェックしよう

採用担当:  
谷口 慎介

未経験のスタッフも、ひとつひとつ仕事を覚え大きな力になってくれています。  
馬が好きで、仲間とともに成長していきたいという情熱を持った人をお待ちしています!!

## 牧場スタッフからあなたへ

## 当牧場のアピールポイント

- 1 インターンシップ制度あり
- 2 20代の若手スタッフが活躍中!
- 3 重賞馬も輩出し成長中の牧場!

## 牧場データ

株式会社室田  
代表者: 室田 和之  
牧場設立年: 2023年  
従業員: 70名(男性59名/女性11名)  
所在地: 〒528-0011 滋賀県甲賀市土山町北土山282

## 募集要項

- 応募資格: 18歳~35歳 普通自動車第一種運転免許(MT必須)
- 歓迎する経験・資格: 乗馬経験/牧場就業経験者/JBBA/BTC等研修課程修了生
- 勤務時間: 実働8時間(1日) 休憩2~3時間(1日)
- 休日休暇: 月6日、有給休暇、特別休暇(夏季、年末年始)
- 給与及び待遇: 【月給】220,000円~(諸手当含む。技能・経験に応じて決定) 【賞与】年2回(初年度は年1回) 【諸手当】職務能力手当、騎乗手当、深夜早朝手当、食事手当、当番手当 【社会保険】雇用保険、健康保険、厚生年金、労災保険
- 応募方法: TEL・FAX・メール



## グランデファーム

厩舎作業 馬の手入れ 放牧・集牧 馴致 騎乗調教 育成業務 コンサイナー業務 牧場作業 繁殖 種付 飼養管理 一般事務 その他



牧場のコンセプトは「世界を狙う良血馬を生産し、JRA水準の施設で馬を鍛える」



生産&amp;育成馬ドゥーラ 2023年牝馬三冠でリパティアランドに挑み、オークス3着



育成馬バビット 4連勝で2020年セントライト記念を逃げ切り勝ち!



馬が好き、その心を大切に育てたい



エピファネイア、キタサンブラックなど良血の生産馬はセレクトセールへ

## JRA調教師を超える「真のホースマン」を目指せる職場です

理想の牧場を夢見て、2003年にBTC近郊の浦河に開業しました。BTCの施設を活用する老舗育成牧場として、ローレル 그레이ロ、ヒルノダムールなど4頭のG1馬を輩出。2018年からは生産事業も開始し、2世代目にしてドゥーラ(オークス3着)を送り出しました。現在は育成&繁殖牝馬35頭飼養する総合牧場です。セレクトセールでは最高9,900万円 で生産馬を販売した実績もあります。

次世代を担う若い方々を積極的に応援していきたいと考え、業務に役立つ資格・技能の取得は会社が支援します。また「生産(配合)~離乳~馴致~育成」におけるノウハウも伝授し、一流ホースマンを1人でも増やしたいと考えています。

## 牧場の活動をチェックしよう



広報担当: 南

この世界は、「憧れ」だけでは長く続けていくことができない世界です。もちろん夢はとても大切ですが、働く前に、働きながら、将来と一緒に考えていきませんか?

まずはこれからの3年間でどう過ごすか、具体的なキャリアプランと一緒に考えていきましょう。

## 当牧場のアピールポイント

- 1 週休2日を基本とする勤務シフト
- 2 生産、育成、任意の技能習得可能

## 牧場スタッフからあなたへ





## グランド牧場

厩舎作業 馬の手入れ 放牧・集牧 馴致 騎乗調教 育成業務 コンサイナー業務 牧場作業 繁殖 種付 飼養管理 一般事務 その他



かわいい仔馬たち。手がけた馬が競馬場でデビューするのと一緒に見ませんか？



寮はWi-Fi完備です。



グランド牧場(ファンタストクラブ内)での調教風景

### 競走馬の生産、育成そして中央・地方競馬で競走馬を所有している総合牧場で。

当場は新ひだか町を拠点とし、繁殖場2ヶ所、コンサイナー場2ヶ所、育成場1ヶ所の施設を保有しております。主な生産馬にサンビスタ号、カデナ号、メイショウダッサイ号、スズカマンボ号、スズカコーズウェイ号などがおります。

週1回ボディーチェックを行い、社長をはじめ、獣医師、装蹄師、飼料等の専門家と各部署スタッフが集合し、様々な視点から意見を交え、全員のチームワークで馬を育てて行きます。牧場の仕事は多種多様ですが、さまざまな経験を積み努力し続けることが強い馬づくりへと繋がると信じ、みんなで挑戦しています。

## 牧場の活動をチェックしよう



## 牧場データ

有限会社グランド牧場  
代表者:伊藤 佳洋  
牧場設立年:1958年  
従業員:62名(男性56名/女性6名)  
所在地:〒056-0002 北海道日高郡新ひだか町静内神森321-17

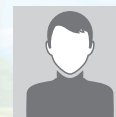
## 募集要項

- 応募資格: 普通自動車第一種運転免許(MT免許が望ましい)
- 歓迎する経験・資格: 騎乗経験者、牧場就業経験者、JBBA/BTC研修課程修了生、JRA競馬学校厩務員課程研修生
- 勤務時間: 実働8時間(1日)、休憩3.5時間(1日)
- 休日休暇: 5日(1ヶ月)  
その他(冬季休暇3日、夏季休暇2日、有給休暇あり)
- 給与及び待遇: 【月給】220,000円~450,000円  
【賞与】あり(年2回)  
【諸手当】あり  
【社会保険】雇用保険、労災保険、健康保険、厚生年金
- 応募方法: TEL・FAX・メール  
【受付可能時間】TELの場合8:45~17:00(土・日曜日を除く)

## 当牧場のアピールポイント

- 1 生産から育成までを行う総合牧場です
- 2 寮・社宅あり、寮はWi-Fi完備
- 3 インターンシップ制度あり

## 牧場スタッフからあなたへ



スタッフ一同

騎乗できる方はもちろん、未経験の方やJRA厩務員志望の方も歓迎いたします。私たちと一緒に強い馬を育てていきましょう。学生、社会人問わずインターンシップを随時受け付けておりますので、気軽にご相談ください。



## グリーンウッド・トレーニング

厩舎作業 馬の手入れ 放牧・集牧 馴致 騎乗調教 育成業務 コンサイナー業務 牧場作業 繁殖 種付 飼養管理 一般事務 その他



ポリトラックコースでの調教です。原則全員が騎乗調教を行います。



厩舎作業もみんなでワイワイ楽しくやっています。



近郊乗馬クラブでの練習風景です。基礎乗馬をしっかり学びます。



寮の部屋は個室でバス・トイレ付。無料Wi-Fiも完備。社員食堂もあります。

## 働きやすい環境を整え

### 経験者・未経験者を問わず「一緒に働きたい」と思われる牧場を目指します

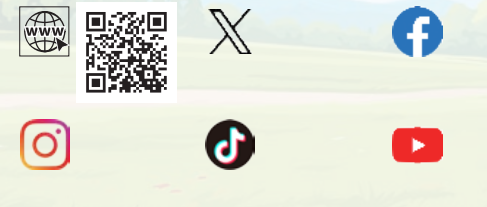
栗東トレセンから車で約30分の場所に位置し、1週1,000mの周回コースと600mの屋根付坂路を有するトップクラスのトレーニングセンターです。

全馬房数200馬房、ウォーキングマシンやトレッドミル、ミスト発生装置など設備も充実。獣医師も常駐し、顧客からの高いレベルの要求に応え信頼を得ており、国内・海外GI勝ちを含むすばらしい育成実績を残しています。

人材育成にも力を入れており、近郊乗馬クラブとも提携し従業員の騎乗技術の向上に日々努めており、さらにJRA競馬学校受験者に対しては筆記、実技の両面からしっかりサポートしています。

牧場周辺にはショッピングタウンなどの施設があり、私生活でも不便がありません。

## 牧場の活動をチェックしよう

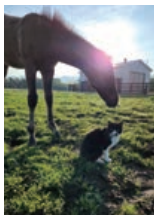
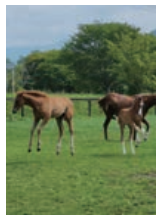






## 桑田牧場

厩舎作業 馬の手入れ 放牧・集牧 馴致 騎乗調教 育成業務 コンサイナー業務 牧場作業 繁殖 種付 飼養管理 一般事務 その他

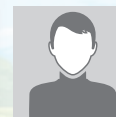


常に良血馬を求め血の入れ替えと、  
強くて速い重賞馬を生産するのが  
第一の目標です！

先代が繁殖1頭からの出発でした。志高く、広い土地を購入するために奔走し、10頭の繁殖まで増やしました。現在は繁殖牝馬30頭ほどの生産牧場です。常に新しい血の入れ替えをモットーにスタッフと馬と、日々コミュニケーションを大事にしながら風通しの良い職場を目指しています。スタッフが心身ともに余裕を持てる仕事を心がけており、穏やかな空気や、馬への接し方をすることが強くて速い馬づくりへの道に繋がると考え日々奮闘しています。

現在20代～50代までのスタッフ7人です。それぞれが個性的ではありますが、自分の個性をいかした責任ある仕事をしています。プライベートの時間もしっかり取れるように、年間休日も増え、スタッフ達は山菜取りに行ったり、札幌・帯広で買い物したり、家族を連れて牧場に遊びに来たりなどして休暇を過ごしています。

## 牧場の活動をチェックしよう



スタッフ：嘉陽田

自分は未経験で働き始めましたが、先輩方から教わり、3年目に入った今では徐々に色々な仕事を任されるようになってきました。

## 当牧場のアピールポイント

- 1 牧場の獲得賞金上位を目指す！
- 2 アットホームな感じの職場！
- 3 牧場を綺麗に！美しく！

## 牧場スタッフからあなたへ

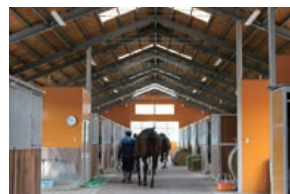


## ケイアイファーム

厩舎作業 馬の手入れ 放牧・集牧 馴致 騎乗調教 育成業務 コンサイナー業務 牧場作業 繁殖 種付 飼養管理 一般事務 その他



充実した調教施設



集牧風景



毎回緊張と感動のお産シーズン



屋根付き坂路で天候に関係なく調教できます



低酸素トレッドミル導入でより質の高いトレーニングができます

「毎日、強い馬作りのために最善を尽くす」が  
モットーです

当牧場は10代から60代までの幅広いスタッフが働いています。競走馬の出産から育成、調教、現役時代から引退まで一頭一頭の馬の一生に関わる事のできる牧場形態です。馬本来の特徴を見つけ出し、伸ばす馬作りを目指しています。生産馬のロードカナロア、ダノンスマッシュは種馬となり活躍中。ロードデルレイ、アルジーヌが重賞制覇し、当牧場期待の馬たちです。

人と人、馬と馬、人と馬それぞれの繋がり・出会いを大切に結果に残すべく、スタッフ一同仕事に取り組んでいます。本州からの方も多く、初心者の方も大歓迎です！

## 牧場の活動をチェックしよう







## 高昭牧場

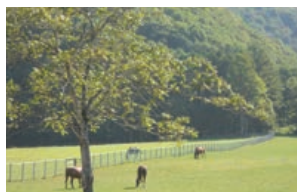
厩舎作業 馬の手入れ 放牧・集牧 馴致 騎乗調教 育成業務 コンサイナー業務 牧場作業 繁殖 種付 飼養管理 一般事務 その他



雄大な景観の本場



各放牧地には雨を凌げる待避所があります



キレイに整備された放牧地、馬達も気持ちよさそうです



牧場の近くには川が流れています



夕陽に佇む日高山脈もよく見えます

## 人馬を繋ぐ強い馬づくりを！

スタッフ40名で繁殖牝馬約90頭、育成馬約60頭を生産・調教している総合牧場です。セリ時期にはコンサイニング事業も行っております。

高昭牧場では、人馬を繋ぐ強い馬づくりを motto に、生産・育成スタッフ同士の意見交換、設備強化、未経験者の優遇等、人馬共に成長できるよう日々努力しています。最近では女性スタッフも増えており、未経験者のみならず、女性にも働きやすい職場環境になっています。競走馬を生産・育成することでまた違った観点で馬と触れ合えると思います。

私達と共に日本の、そして世界の大舞台で活躍できる馬づくりをしましょう！

## 牧場の活動をチェックしよう



## 牧場データ

有限会社高昭牧場  
代表者：上山 泰憲  
牧場設立年：1965年  
従業員：40名(男性35名/女性5名)  
所在地：〒059-3454 北海道浦河郡浦河町野深字364

## 募集要項

- 応募資格：健康な方
- 歓迎する経験・資格：乗馬経験/牧場就業経験者/JBBA/BTC研修課程修了生
- 勤務時間：実働8時間(1日)
- 休日休暇：4日(1ヶ月)
- 給与及び待遇：【月給】210,000円～  
【賞与】有り  
【諸手当】有り  
【社会保険】雇用保険、労災保険、健康保険、厚生年金
- 応募方法：TEL・メール・履歴書郵送  
【受付可能時間】9:00～18:00(メールは24時間可)

## 当牧場のアピールポイント

- ① インターンシップ制度有！
- ② 生産・育成にて重賞馬多数！
- ③ ベテランスタッフも多数！

## 牧場スタッフからあなたへ



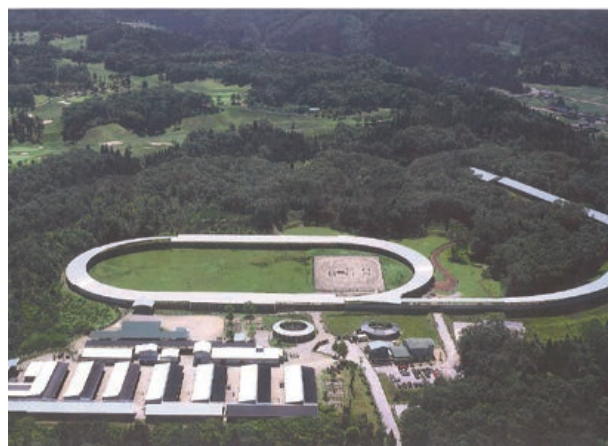
専務：上山

牧場の仕事は大変なことが多いです。ですが、その分感動する事も多いと思います。苦楽を共にして育てた馬が活躍する喜びを一緒に感じましょう！

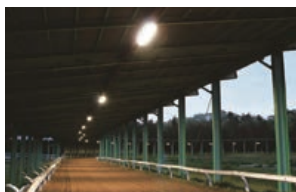


## 小松トレーニングセンター

厩舎作業 馬の手入れ 放牧・集牧 馴致 騎乗調教 育成業務 コンサイナー業務 牧場作業 繁殖 種付 飼養管理 一般事務 その他



牧場全景：緑に囲まれた人馬ともにリラックスできる環境



調教馬場：照明付屋根により安全性と快適な仕事環境を確保



プール：温泉の湯を利用することで一年を通して使用できます。



温浴場：良質な休養に活用



牧場入口看板

## ユニークな牧場です。

一周600mのウッドチップコースと全長600mのウッドチップ坂路コース(共に屋根付き)、角馬場、ロンジング馬場、ウォーキングマシン2機等、一通りの運動施設を備えています。

また、民間では珍しい場内湧出の温泉を利用したプールや温浴場もあるため、トレーニングの選択肢も多く、ケガからのリハビリに必要な知識も身につけやすいです。





## サンデーヒルズ

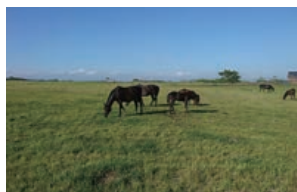
厩舎作業 馬の手入れ 放牧・集牧 馴致 騎乗調教 育成業務 コンサイナー業務 牧場作業 繁殖 種付 飼養管理 一般事務 その他



牧場の入り口、正門



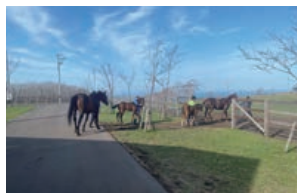
サンデーヒルズ事務所



放牧地の風景



分娩



放牧時

静内市街地まで車で5分の好立地！  
2年目産駒がオーストラリアの  
ゴールデンイーグル制覇。  
3年目産駒のチカッパが交流重賞東京盃優勝。  
開業7年目の牧場です。

当牧場は、2021年エリザベス女王杯優勝馬のアカイト、2021年北九州記念優勝馬のヨカヨカを所有する岡浩二の牧場です。現在、繁殖牝馬の頭数は30頭程度、従業員の年代が比較的若いのが特徴です。

当牧場は馬の病気やケガを予防し、できるだけ放牧する方針で育てています。牧場初年度の産駒には、桜花賞出走のアネゴハダ、2年目産駒にはオーストラリアのゴールデンイーグル勝ち馬のオオバンプルマイがいます。3年目産駒には東京盃優勝のチカッパがいます。

未来のGI馬、重賞馬を送りだすことを目標にしています。

## 牧場の活動をチェックしよう



## 牧場データ

株式会社サンデーヒルズ  
代表者：中田 友介  
牧場設立年：2016年  
従業員：8名(男性6名/女性2名)  
所在地：〒056-0011 北海道日高郡新ひだか町静内真歌3-1

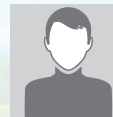
## 募集要項

- 応募資格：普通自動車第一種運転免許
- 歓迎する経験・資格：牧場就業経験者/乗馬経験者/JBBA/BTC等研修課程修了生/中型、大型、大型特殊自動車免許保持者
- 勤務時間：6:00～17:00、実働8時間(1日)、休憩3時間(1日)
- 休日休暇：週1日(交代制)、夏季、冬季休暇各4日、有給休暇あり
- 給与及び待遇：【月給】195,000円～  
【賞与】あり  
【諸手当】あり  
【社会保険】健康保険、厚生年金、雇用保険、労災保険
- 応募方法：TEL・FAX・メール  
【受付可能時間】8:00～20:00

## 当牧場のアピールポイント

- ① 海が望める最高のロケーション
- ② 開業7年目の新しい牧場
- ③ 従業員の年代が比較的若い

## 牧場スタッフからあなたへ



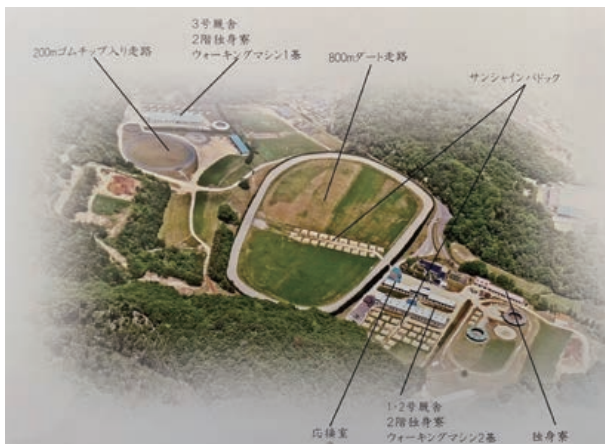
採用担当：中田

馬が好きで、馬のことと周囲の人への気遣いができる人が向いていると思っています。私も初心者の未経験から始めました。一緒に未来のGI馬を育てましょう。



## 信楽牧場

厩舎作業 馬の手入れ 放牧・集牧 馴致 騎乗調教 育成業務 コンサイナー業務 牧場作業 繁殖 種付 飼養管理 一般事務 その他



牧場全体図



馬場にて調教風景



厩舎内



厩舎



牧場敷地内の独身寮 食堂

「馬づくりは、人づくり」  
1970年開業、歴史ある牧場で  
一緒にはたらかませんか？

当牧場は、1970年に関西地区で先駆けて育成牧場として開業しました。今までに数多くのJAR厩務員、調教師、競馬関係者を輩出してきました。

馬の仕事の携わったことがない全くの未経験の方でも、しっかりと研修期間を確保し経験豊富なスタッフが基礎から丁寧に指導いたします。希望者には海外研修の推薦もいたします。

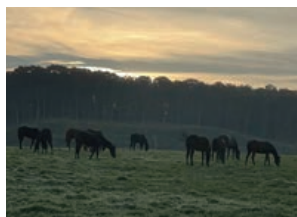
自然豊かなところですが、街までのアクセスは良く住みやすいです。





## 清水牧場

厩舎作業 馬の手入れ 放牧・集牧 馴致 騎乗調教 育成業務 コンサイナー業務 牧場作業 繁殖 種付 飼養管理 一般事務 その他



桜花賞馬レッツゴードンキ号や、  
最優秀障害馬マジェスティバイオ号などを  
生産した牧場です。

毎年生産頭数が10～15頭くらいの小規模な  
牧場です。広くて起伏のある放牧地で天然の湧き  
水を利用して強い馬づくりを目指しています。

馬が好きな方、競馬が好きな方、一緒に働きま  
しょう！

## 牧場データ

有限会社清水牧場  
代表者: 清水 毅  
牧場設立年: 1970年  
従業員: 8名(男性6名/女性2名)  
所在地: 〒055-0103 北海道沙流郡平取町川向32-3

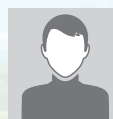
## 募集要項

- 応募資格: 普通自動車第一種運転免許
- 歓迎する経験・資格: 牧場就業経験者/  
JBBA/BTC等研修課程修了生  
経験者優遇、未経験者歓迎
- 勤務時間: 実働8時間(1日) 休憩3時間(1日)
- 休日休暇: 週休2日
- 給与及び待遇: 【月給】未経験者: 220,000円～  
経験者: 250,000円～  
【賞与】あり  
【諸手当】各種手当あり  
【社会保険】健康保険/厚生年金/雇用保険/労災保険
- 応募方法: TEL・FAX・メール  
【受付可能時間】8:00～20:00

## 当牧場のアピールポイント

- 1 インターンシップ制度あり！
- 2 寮あり！
- 3 研修制度あり！

## 牧場スタッフからあなたへ



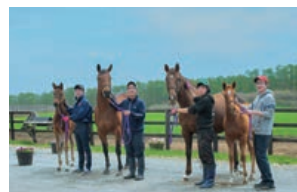
スタッフ: 清水

アットホームな牧場です。未経験者の方もお気軽に  
お問い合わせください。

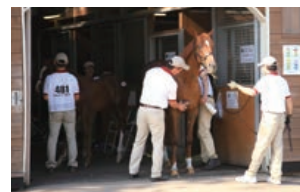


## 下河辺牧場

厩舎作業 馬の手入れ 放牧・集牧 馴致 騎乗調教 育成業務 コンサイナー業務 牧場作業 繁殖 種付 飼養管理 一般事務 その他



今年生まれた当歳馬を行儀よく歩かせる  
練習。馬もスタッフも勉強中。



セリ会場で馬の上場準備。  
スタッフ総出で取り組みます。



ダートコース(1,400m)での調教。他に  
直線坂路1,000m、屋内馬場500mあり。 馬も人もリラックス。



## 創業92年

生産馬全頭が勝ち馬となることを目指す  
『まず1勝、そこから始まるG1馬』

繁殖・イヤリング(1歳)・トレーニング・メンテ  
ナンスの4部門で、生産から育成→調教→競馬場  
までを一貫した管理体制の元で競走馬を育てて  
います。10代から70代まで幅広い年齢のスタッフ  
が、それぞれが持つ技術と経験を活かして、土地・  
草を作り、人を育てながら、強い馬づくりに日々取  
り組んでいます。

馬たちが人との信頼関係を築き、競走馬として  
のマナーを身に付けてもらえるよう、生まれて間  
もないころから一頭一頭への躰にも気を配ってい  
ます。国内・海外での研修、講演会などへも積極的  
に参加しており、スタッフ家族も含めた食事会や  
パーティー、競馬見学などさまざまな行事も行っ  
ています。

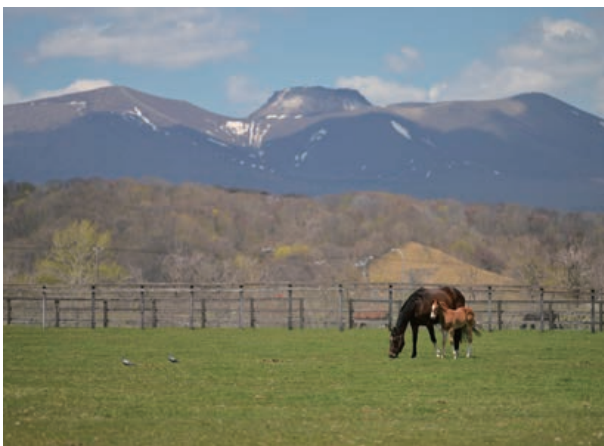
## 牧場の活動をチェックしよう



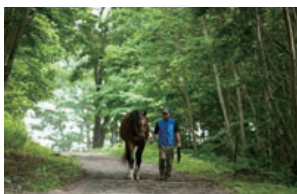


## 社台コーポレーション

厩舎作業 馬の手入れ 放牧・集牧 馴致 騎乗調教 育成業務 コンサイナー業務 牧場作業 繁殖 種付 飼養管理 一般事務 その他



北海道の自然を体感しながら私たちと一緒に夢と感動を追っていませんか。



社台スタリオンステーションでは、32頭の種牡馬を繁殖しています。



白老ファームでは、心身ともに誕生を支え、小さな芽を健やかに育むステージです。



白老ファームイヤリングでは、心身ともに強く健やかな競走馬へと導きます。



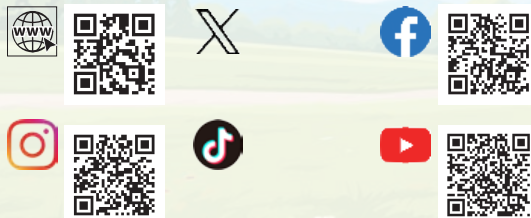
座学や実技講習、担当馬のプレゼン大会などの研修で様々な観点から「馬」を学べます。

生産・中期育成・種牡馬管理  
競走馬のライフサイクルに  
寄り添える牧場です！

社台コーポレーションは、種牡馬部門の『社台スタリオンステーション』のほか、サラブレッドの繁殖部門である『白老ファーム』、中期育成部門の『白老ファームイヤリング』といった2つの牧場を構えています。これらの部門からは、ステイゴールドやオルフェーヴル、ジャスタウェイなど、世界トップレベルの競走馬を送り出した実績があります。

騎乗調教部門こそありませんが、生産から中期育成まで一貫して働くことができ、また、繁殖牝馬だけではなく牧場に帰ってきた生産馬を種牡馬として迎え、社員自らの手で次の世代へと血をつなぐことができるのは、弊社で働く最大の魅力です。

## 牧場の活動をチェックしよう



## 牧場データ

有限会社社台コーポレーション  
代表者：吉田 照哉  
牧場設立年：1965年  
従業員：144名（男性105名/女性39名）  
所在地：〒059-1432 北海道勇払郡安平町早来源武275

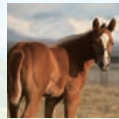
## 募集要項

- 応募資格：普通自動車第一種運転免許（AT限定不可）
- 歓迎する経験・資格：乗馬経験者、牧場就業経験者、JBBA/BTC等研修課程修了生 ※未経験者歓迎
- 勤務時間：6:30～17:30（休憩180分）※季節等により変動あり
- 休日休暇：年間休日72日  
有給休暇（初年度10日・2年目以降12～20日）
- 給与及び待遇：【月給】高卒：198,000円～ 大卒：216,000円～  
【賞与】あり（年2回）  
【諸手当】あり  
【社会保険】雇用保険、労災保険、健康保険、厚生年金
- 応募方法：TEL・FAX・メール・HP採用情報ページより  
【受付可能時間】9:00～17:00

## 当牧場のアピールポイント

- 1 世界に誇る種牡馬ラインナップ！
- 2 生産馬からは三冠馬が誕生！
- 3 充実した待遇！（昇給、賞与、社員寮あり）

## 牧場スタッフからあなたへ



イクイノックスやコントレイルをはじめ、国内トップ種牡馬の管理や、その候補生を育てるのが私たちの仕事です。日本競馬の血統図を変えるような仕事をしていませんか？

## PR動画はこちら



## 社台ファーム

厩舎作業 馬の手入れ 放牧・集牧 馴致 騎乗調教 育成業務 コンサイナー業務 牧場作業 繁殖 種付 飼養管理 一般事務 その他



多様な調教メニューに応じる充実の設備や広大な放牧地の光景は総合牧場ならではの。



自分が携わった仔馬の成長と競走馬での活躍はこの仕事の大きなやりがいの一つです。



150名収容の広々とした独立型の食堂。食事は自由なビュッフェ形式で楽しめます。



全スタッフが互いに協力することで、日々働きやすい環境づくりを目指しています。

生産から調教まで一貫の総合牧場。  
優れた技術と豊富な実績で  
幅広い経験を積むことが可能。

東京ドーム100個分に相当する広大な敷地にトレーニングコースと放牧地を有し、技術と経験、環境を活かした質の高い馬づくりを目指しています。年間の生産頭数は約400頭。その一頭一頭と向き合うことは相当な根気を必要としますが、繁殖、育成、調教、それぞれの部門が密に連携し地道な努力を継続することで、最良の結果を求め続けています。

日本だけでなく世界の競馬を知り、追いつくという目標を持ってチャレンジを続けることはホースマン一人ひとりの成長にも繋がるはずです。スタッフが安心して仕事に集中できるよう寮や食堂など福利厚生も充実。やりがいのある環境を整えてホースマンを目指すあなたを全力でサポート致します。

## 牧場の活動をチェックしよう



## 牧場データ

社台ファーム  
代表者：吉田 照哉  
牧場設立年：1955年  
従業員：490名（男性376名/女性114名）  
所在地：〒069-1181 北海道千歳市東丘1288-140

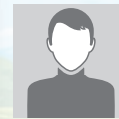
## 募集要項

- 応募資格：準中型自動車第一種運転免許（AT限定不可）
- 歓迎する経験・資格：乗馬経験者、牧場就業経験者、JBBA/BTC等研修課程修了生
- 勤務時間：実働1日8時間（休憩3時間）
- 休日休暇：年間休日72日、年次有給休暇、特別休暇
- 給与及び待遇：【月給】205,000円～  
【賞与】あり（年2回）  
【諸手当】あり  
【社会保険】雇用保険、労災保険、健康保険、厚生年金
- 応募方法：TEL・FAX・メール  
【受付可能時間】9:00～17:00

## 当牧場のアピールポイント

- 1 生産から調教まで一貫の総合牧場！
- 2 宮城県・三重県にも拠点あり！
- 3 400名の仲間と馬づくりに専念！

## 牧場スタッフからあなたへ



人事：佐藤

社台ファームには、ホースマンとして成長、活躍するのに最もふさわしい舞台が揃っています。個人の自主性を重んじる社風の中で思い切り自分の可能性にチャレンジできます。





## ジョイナスファーム

厩舎作業 馬の手入れ 放牧・集牧 馴致 騎乗調教 育成業務 コンサイナー業務 牧場作業 繁殖 種付 飼養管理 一般事務 その他

馬術的要素を基本に、  
時間をかけた馬作り

それぞれの馬に今何が必要かを考え意見交換しながら仕事をしています。それを実行するには技術と経験が必要です。細かい事を言うでしょうが、それが出来た時、やりがいを持てると思います。

毎週の調教師様の来場や、1,400m馬場での追い切りは10日で競馬を使えるまで行う事もあります。

少人数の牧場ですが、女性が活躍していますし何でも言いやすい環境です。騎乗経験については相談してください。騎乗研修も行います。

## 牧場データ

有限会社ジョイナスファーム  
代表者：稲村 一規  
牧場設立年：1999年  
従業員：5名(男性3名/女性2名)  
所在地：〒287-0024 千葉県香取市福田958

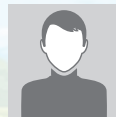
## 募集要項

- 応募資格：40歳以下
- 歓迎する経験・資格：騎乗経験者、JBBA/BTC研修課程修了生
- 勤務時間：夏季4:00～13:00、冬季6:00～15:00
- 休日休暇：日曜日、夏季休暇、冬季休暇
- 給与及び待遇：【月給】経験により決定  
【賞与】年2回  
【諸手当】残業手当、扶養手当  
【社会保険】雇用、労災、健康、厚生
- 応募方法：TEL・FAX・メール  
【受付可能時間】午後

## 当牧場のアピールポイント

- 1 競馬学校、美浦トレセンから車で1時間圏内！
- 2 1周1,400mの広大な馬場！
- 3 成田空港が近い！

## 牧場スタッフからあなたへ



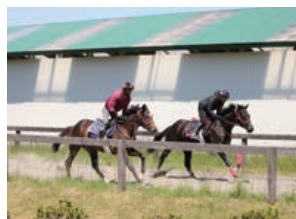
代表：稲村

将来、競馬学校や競馬場を目標にされている方が経験を積むには向いていると思います。



## 白井牧場

厩舎作業 馬の手入れ 放牧・集牧 馴致 騎乗調教 育成業務 コンサイナー業務 牧場作業 繁殖 種付 飼養管理 一般事務 その他



## 創業55年

日高門別に半世紀根付いている牧場です。

白井牧場は生産から育成までを一貫して行う総合牧場です。前代表が馬術競技選手だったことから、その特性を生かし馬の躰という部分に重点を置き調教を行っています。馬の生来持っている能力を伸ばすことは難しくても、教育をすることはできます。「白井牧場で育った馬は扱いやすい」そう言ってもらえるよう日々技術の向上に励んでいます。

当歳の時から人に触れる時間を多くとり、人馬ともに助けあう関係性を築きます。セリに出す馬を選抜する段階では基礎的な馬具、育成施設に慣らし将来の騎乗調教に備えた馴致まで進めています。日本競走馬の急速な育成技術の向上に対応するため施設の充実にも力をいれています。1,200mの屋外走路、自動計測機付き全天候型屋内坂路、トレッドミルなどこれらの施設を上手く併用し、基礎体力の向上を図っています。

## 牧場の活動をチェックしよう





## ダーレー・ジャパン・ファーム

厩舎作業 馬の手入れ 放牧・集牧 馴致 騎乗調教 育成業務 コンサイナー業務 牧場作業 繁殖 種付 飼養管理 一般事務 その他



空港や札幌へのアクセスも良好で、周辺にはスーパーやコンビニが複数あります



外国人スタッフとの交流や海外短期勤務のチャンスは、世界に展開する牧場ならではの。



レモンポップへのご声援ありがとうございます。今年から種牡馬として活躍しています！



入社時の英語力は問いません。ネイティブ講師による英語レッスンも受講できます



衣食住については心配ありません。寮・食事は実質無料、ユニフォームも貸与します

世界に展開するダーレー・グループ  
変化を続ける組織で、  
一緒に世界のトップを目指しましょう

ダーレーは、アラブ首長国連邦の首相で、ドバイの首長であるシェイク・モハメドによって設立された、競走馬の総合牧場です。イギリスに本部を構え、世界7か国に拠点を展開。その日本拠点が、私たちダーレー・ジャパンです。

年間生産頭数は約100頭。競走馬の管理事業においても、2024年のJRA賞で、育成馬レモンポップが2年連続で最優秀ダート馬に選ばれるなど、着実に実績を重ねています。そんなレモンポップも現役を引退し、今年から種牡馬として次世代を担う存在に。生産や育成から競走生活、引退後の新たなステージ、そして次世代の育成まで、自社の馬と長く関わり続けられることは、当社の魅力の一つです。また、世界中から集まったスタッフと共に働く国際色豊かな環境も、外資系牧場ならではの。日々の業務の中で、多様な価値観に触れながらスキルを磨いていける環境です。

## 牧場の活動をチェックしよう



## リンクナビ

新卒採用強化中！  
リンクナビ・マイナビからの  
エントリーをお待ちしています

## マイナビ



## 牧場データ

ダーレー・ジャパン・ファーム有限会社

代表者：ハリー・スウィーニ

牧場設立年：2004年

従業員：84名(男性62名/女性22名)

※ダーレー・ジャングループ全体172名(男性134名/女性38名)

所在地：〒055-0004 北海道沙流郡日高町富川東1-1016-1

## 募集要項

- 応募資格：普通自動車第一種運転免許(MT入社時までに取得)
- 歓迎する経験・資格：未経験の方も歓迎しています。(毎年4～8月頃に選考実施、翌年4月入社)  
馬術・乗馬経験や牧場での勤務経験がある方からの応募も大歓迎です。
- 勤務時間：5:45～16:30(休憩2時間含む)  
または7:00～17:00(休憩2.5時間含む)
- 休日休暇：年間63日または年間72日、有給休暇  
(初年度10日間・最大20日間)、その他慶弔休暇など
- 給与及び待遇：【月給】ファームスタッフ：210,000円～、  
騎乗員：230,000円～、獣医師：270,000円～  
【賞与】有(2024年実績：年3回)  
【諸手当】有 寮・社宅あり、昼食付き、  
各種手当あり(通勤手当など)、確定拠出年金制度  
【社会保険】雇用保険/労災保険/健康保険/厚生年金
- 応募方法：メール  
【受付可能時間】常時(順次お返事いたします)

## 当牧場のアピールポイント

- 1 G1馬も誕生し、変化を続ける組織
- 2 英語レッスンや短期海外勤務のチャンスあり
- 3 未経験の方も歓迎しています

## 牧場スタッフからあなたへ



代表：ハリー・スウィーニ

世界に展開する総合牧場だからこそできるバックアップは惜しみません。ぜひ私たちと一緒に、日本の、そして世界のトップを目指す仕事をしましょう！

## 大山ヒルズ

厩舎作業 馬の手入れ 放牧・集牧 馴致 騎乗調教 育成業務 コンサイナー業務 牧場作業 繁殖 種付 飼養管理 一般事務 その他



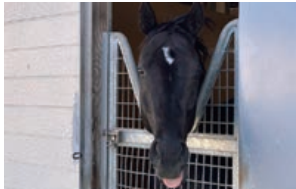
各寮、無料Wi-Fi完備。米子市街まで車で約20分(イオンモールまで15分)



施設…ウオーキングマシン、トレッドミル、坂路コース、ダートコースなど。



馬装から調教後の手入れまで1人のスタッフが担当します。



無敵、三冠馬 コントレイル号

無敵の三冠馬コントレイルを育成・調教！  
2013年以降日本ダービー馬3頭輩出！！

北海道・ノースヒルズで毎年産まれてくる約50頭の他に、国内外で毎年約20頭の馬を購入、1世代80頭前後の競走馬を所有し、オーナーブリーダーとして生産から育成を行うノースヒルズグループの育成牧場です。

世界のトップを目指し、海外のレースにも意欲的に参戦しています。携わった競走馬が、母となり、父となり、またその仔を競走馬として育てることの楽しみ、そして携わった競走馬の1勝を従業員一体となって喜びわかちあえるのはオーダーブリーダーならではのです。

JRA厩務員課程受験者歓迎で合格者多数輩出しています。未経験者から1年半で合格の実績もあります。乗馬練習も無料で行っています。

## 牧場の活動をチェックしよう







## 谷川牧場

厩舎作業 馬の手入れ 放牧・集牧 馴致 騎乗調教 育成業務 コンサイナー業務 牧場作業 繁殖 種付 飼養管理 一般事務 その他



明治時代創業の生産から育成まで一貫して行う総合牧場です。



自然豊かな浦河町は夏は涼しく冬の積雪も多くないので大変過ごしやすいです。



広い放牧地を元気に駆け回る姿に競馬場で夢が膨らみます。



経験豊富な先輩スタッフが丁寧に指導してくれます。



寮の外観です。各個室にエアコン完備！

## 未経験者の方も大歓迎♪

## 自分の手で育て上げた競走馬が

## ターフをかける姿と一緒に楽しみましょう！

当牧場は明治時代に創業し、生産から育成・調教までを行い、多くの競走馬を輩出しております。隣接する国内最大級の育成施設BTCのコースを利用し、バリエーション豊富なトレーニングを行い、強い馬づくりに取り組んでいます。

19歳～70歳までと幅広い年代のスタッフが日々活躍しています。未経験の方でも大歓迎です。長年勤めていた会社をやめてこちらに入社し、一から学んで日々成長し熱心に働いているスタッフもいます。

浦河町は夏は涼しく冬も比較的雪が少ない地域なので大変過ごしやすく、海の幸も豊富です。自然豊かなこの町で一緒に競走馬を育ててみませんか？

## 牧場の活動をチェックしよう



## 牧場データ

有限会社谷川牧場  
代表者：谷川 貴英  
牧場設立年：1966年  
従業員：35名(男性34名/女性1名)  
所在地：〒057-0002 北海道浦河郡浦河町字西幌別112番地

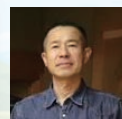
## 募集要項

- 応募資格：高卒以上35才以下(長期勤務によるキャリア育成のため)、普通自動車第一種運転免許(MT)
- 歓迎する経験・資格：乗馬経験・牧場就業経験者、JBBA/BTC研修課程修了生
- 勤務時間：5:00～17:00(実働8時間)
- 休日休暇：4日(1ヶ月)年末年始・盆休み 各3日
- 給与及び待遇：【月給】210,000円～  
【賞与】有(年2回)  
【諸手当】有  
【社会保険】健康保険/厚生年金/雇用保険/労災保険
- 応募方法：TEL・メール  
【受付可能時間】9:00～17:00

## 当牧場のアピールポイント

- 1 活躍馬を多数輩出！
- 2 生産馬の競馬場観戦研修あり！
- 3 寮完備(全個室エアコン付き)！

## 牧場スタッフからあなたへ

採用担当：  
谷川 寿郎

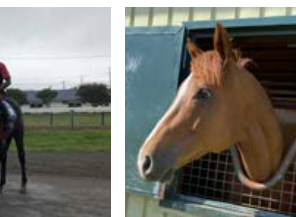
未経験者大歓迎♪

馬と自然が大好きな方、お待ちしております。



## チームプレアデス

厩舎作業 馬の手入れ 放牧・集牧 馴致 騎乗調教 育成業務 コンサイナー業務 牧場作業 繁殖 種付 飼養管理 一般事務 その他



## ジョッキーとして第一線で活躍した代表のもと、共に最高の名馬を育てませんか？

## 【個室寮完備/各種手当充実！】

当牧場の代表はジョッキーとして第一線で活躍した経歴を持っており、競走馬やレースについて知り尽くしたプロです。この経験と知識は当牧場のスタッフにもしっかりと伝授されており、これが当牧場の大きな強みとなっています。現在、代表とスタッフ9名の計10名で仕事にあたっています。人数が少ない分一人一人の仕事量や責任は大きいですが、仕事の密度が高く、競走馬育成における知識・経験を幅広く、且つ濃密に積むことができる環境です。スタッフはみんなが仲が良く、意思の疎通も図りやすい職場です。牧場が位置する北海道浦河郡浦河町には約300の競走馬牧場(生産・育成)があり、4,000頭以上のサラブレッドが駆け回っています。自然と動物たちの息吹が感じられる、まさに北海道の大自然と呼べる場所です。数年前に未経験の新人スタッフが仲間入りし、チームは活気に満ちています。今後更なる発展のために力を発揮して頂ける方を募集します！新たな地でどしりと腰を据えて競走馬を育成したい方、当牧場は幅広く業務に携わることができますので、あなたのこれまでの経験を十分に活かせる機会に溢れていますよ！ここ「チームプレアデス」なら、馬に乗る夢を叶えられます！あなたもチームプレアデスの一員になりませんか？ご応募お待ちしております。

## 牧場の活動をチェックしよう



## 牧場データ

株式会社チームプレアデス  
代表者：星野 純一  
牧場設立年：2009年  
従業員：10名  
所在地：〒057-0171 北海道浦河郡浦河町西舎429-1番地

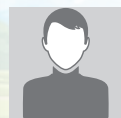
## 募集要項

- 応募資格：未経験歓迎
- 歓迎する経験・資格：乗馬経験/牧場就業経験者/JBBA/BTC等研修課程修了生
- 勤務時間：実働8時間(1日) 休憩2時間(1日)
- 休日休暇：3日(1ヶ月) お正月休み1週間
- 給与及び待遇：【月給】200,000円～(経験・能力に応じて優遇)  
【賞与】あり  
【諸手当】あり  
【社会保険】健康保険/厚生年金/雇用保険/労災保険
- 応募方法：TEL・FAX・メール全て可能

## 当牧場のアピールポイント

- 1 未経験者歓迎！
- 2 各種手当充実！
- 3 アットホームな職場！

## 牧場スタッフからあなたへ

採用担当：  
星野 純一

競走馬の育成に興味がある方、是非一度ご連絡ください。



## チャンピオンズファーム

厩舎作業 馬の手入れ 放牧・集牧 馴 致 騎乗調教 育成業務 コンサイナー業務 牧場作業 繁殖 種 付 飼養管理 一般事務 その他



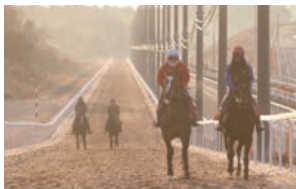
3期工事も終わり、514馬房を有する育成牧場となりました。今後も進化を続けます。



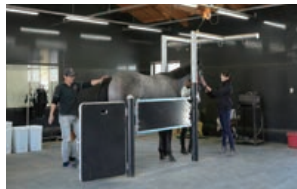
千歳空港から車で10分ほどの中期育成牧場には、セリを控えた1歳馬も在厩しています。



馬産地日高で一番の町、新ひだか町静内では、70頭以上の繁殖牝馬が在厩しています。



重賞馬をはじめ、更なる高みを目指し日々トレーニングに励んでいます。



全施設馬たちが快適に過ごせる充実した設備です。写真はチャンピオンヒルズ診療所。

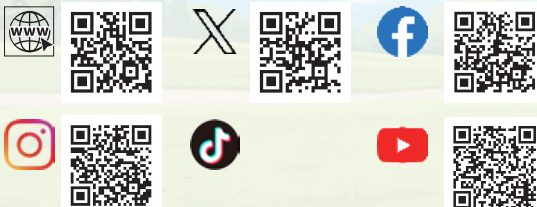
未来のチャンピオンを  
目指してバトンをつなぐ

チャンピオンズファームは、競走馬の生産から育成までを一貫して行う総合牧場です。

獣医師であり装蹄師でもある代表をはじめ、ノウハウ豊富な場長や厩舎長、スタッフ一人ひとりが試行錯誤しながら今日まで歩んでまいりました。今後もこの優秀な仲間とともに、生産から育成にバトンを渡し、一貫して競走馬に関わる総合牧場として日々精進してまいります。同じ志をもつ皆様からのご応募をお待ちしております。

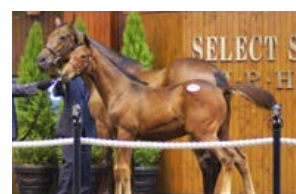
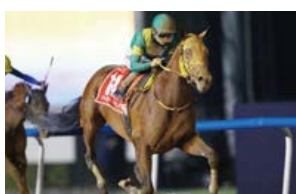
尚、去年末にHPをフルリニューアル致しました。当牧場の詳細はもちろん、採用ページでは先輩スタッフのリアルな声も掲載していますので、そちらも併せて是非ご覧ください。

## 牧場の活動をチェックしよう



## 千代田牧場

厩舎作業 馬の手入れ 放牧・集牧 馴 致 騎乗調教 育成業務 コンサイナー業務 牧場作業 繁殖 種 付 飼養管理 場内整備 設備管理 一般事務 その他



仔馬の誕生からセリ上場、育成・調教までの各過程を見ることができます。



市街地までは車で15分。新しいお店も増え、日々便利になっています。



寮・社宅とも場内にあり、牧場全体が家族のような安心感があります。



寮は味・ボリュームとも満足の3食付き。心のこもった手作りメニューです。

北海道と千葉を拠点に競走馬の生産から育成・休養までを行う総合牧場です

「すべては馬のために」をモットーに  
馬づくりに取り組んでいます。

下は10代から上は70代まで、それぞれの形で長く働ける職場です。

生産、育成を手掛ける総合牧場の中でも、繁殖・生産・育成の各部門に近いことが特徴です。育成スタッフも日常的に繁殖牝馬や仔馬に接する機会があり、調教を寮や繁殖・育成厩舎のある本場で行っているため、1頭1頭の馬の生まれてからの成長を見守ることができます。

牧場には、放牧地や厩舎などの施設の整備、馬具の修繕、お客様を迎える季節の花々など、馬を中心に様々な仕事があります。スタッフ一人ひとりの「馬とともにある人生」を支援します。

## 牧場の活動をチェックしよう



## 牧場データ

有限会社千代田牧場  
代表者:飯田 正剛  
牧場設立年:1945年  
従業員:51名(男性41名/女性10名)  
所在地:〒056-0144 北海道日高郡新ひだか町静内田原621  
【生産・育成】静内本場:北海道日高郡新ひだか町静内田原621  
【休養】千葉牧場:千葉県山武郡芝山町岩山2339

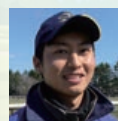
## 募集要項

- 応募資格: 普通自動車第一種運転免許(MT取得が望ましい)
- 歓迎する経験・資格: 乗馬経験者、牧場就業経験者
- 勤務時間: 5:30~17:30(休憩180分)  
始業・終業は季節により変動あり
- 休日休暇: 定休週1日、夏季・冬季休暇、慶弔休暇  
(有休含め年間休日80日前後)
- 給与及び待遇: 【月給】200,000円~  
【賞与】年2回  
【諸手当】勤続手当・家族手当・騎乗手当・担当手当・  
シーズン手当・暖房手当・食事手当など  
【社会保険】雇用保険・労災保険・健康保険・厚生年金
- 応募方法: TEL・メール・牧場Webサイトから  
【受付可能時間】TELは平日9:00~17:00

## 当牧場のアピールポイント

- 1 馬以外の得意分野も大歓迎
- 2 寮は3食、絶品の手作り献立
- 3 涼夏少雪、暮らしの便利な地域

## 牧場スタッフからあなたへ



専務:飯田 貴大

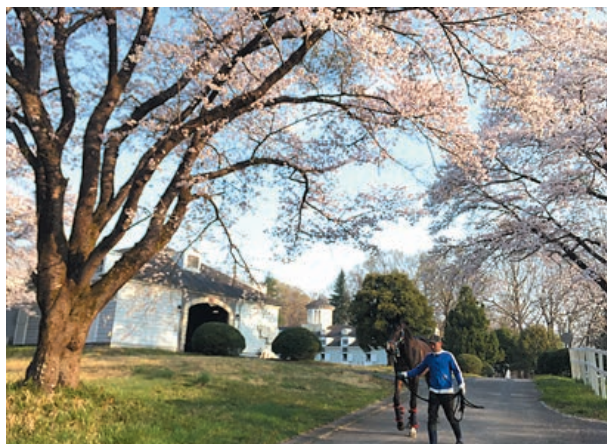
スタッフは出身も年齢もさまざま。それぞれの個性が「チーム千代田」を強くし、馬を強くします。あなたと一緒に奥の深い馬の世界へ踏み出してみませんか。



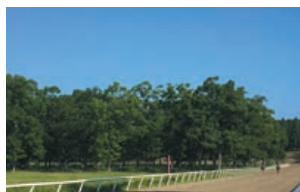


# Tomorrow Farm

厩舎作業 馬の手入れ 放牧・集牧 馴致 騎乗調教 育成業務 コンサイナー業務 牧場作業 繁殖 種付 飼養管理 一般事務 その他



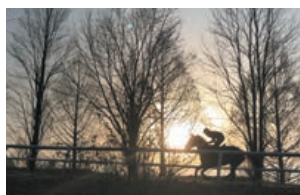
プール。



900m周回コース。



森林馬道。



700m坂路コース。

## 最高のロケーションの中で、競走馬の育成に取り組んでみませんか！

2017年3月に栃木県芳賀町の現在の場所へ移転してきました。馬それぞれに合わせたクオリティの高い育成技術と充実の施設を武器に日々業務に取り組んでおります。900mダート周回コース、700mダート坂路コースにプール、温泉、森林馬道と他にはない施設が特徴です。近くの乗馬クラブと提携し未経験者や厩務員志望でも安心して練習することが可能です。

また、本州の牧場では珍しく1歳馬の馴致にも取り組んでおり、さまざまな基礎技術を身に付けることができます。宇都宮の街に近く、都心まで新幹線で1時間足らずで出られる好立地です。

### 牧場データ

株式会社Tomorrow Farm  
代表者：齋藤 野人  
牧場設立年：2014年  
従業員：20名(男性16名/女性4名)  
所在地：〒321-3301 栃木県芳賀郡芳賀町給部313

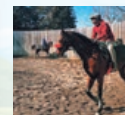
### 募集要項

- 応募資格：不問
- 歓迎する経験・資格：普通自動車第一種運転免許
- 勤務時間：4:30～17:00(休憩3時間30分)
- 休日休暇：週休1日、有休年12日、夏季・冬季休暇14日
- 給与及び待遇：【月給】160,000円～【賞与】年2回【諸手当】家賃手当、騎乗手当、交通費、家族手当他【社会保険】雇用保険、労災保険、健康保険、厚生年金
- 応募方法：メールまたはTELにて応募可能(できればメールで)【受付可能時間】13:00～17:30

### 当牧場のアピールポイント

- 1 関東最大級を誇る充実の施設と設備！
- 2 未経験でも安心できる研修、練習制度！
- 3 厩務員志望でも差のない完全能力給！

### 牧場スタッフからあなたへ



代表：齋藤 野人

未経験でも厩務員志望でもOK。一步踏み出す勇気が大事です。特に騎乗技術を身に付けたい方にはうってつけの環境です。一緒にTomorrow Farmで働いてみませんか？

### 牧場の活動をチェックしよう



# 富田ステーブル

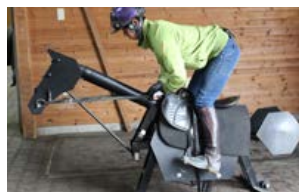
厩舎作業 馬の手入れ 放牧・集牧 馴致 騎乗調教 育成業務 コンサイナー業務 牧場作業 繁殖 種付 飼養管理 一般事務 その他



人馬一体、一緒に支えあいながら成長していきましょう！



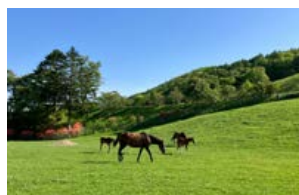
充実した設備の中で競走馬を育成していくことができます！



未経験者の方にも安心して働けるようから丁寧に指導・サポートします！



一緒に働くことができる日を楽しみにしています！



とねっこの可愛い時期を富田牧場で過ごし、翌年の秋には育成牧場での調教を始めます！

## 富田牧場との連携により、生産から育成まで一貫して馬の成長に携われます！

弊社が所有する施設に加え、軽種馬育成調教センター(BTC)の充実した設備を活用し、競走馬として必要な基礎をしっかりと身に付けさせ、次のステップへ送り出しています。

日々の業務では、GI馬の育成・調教に携わった経験豊富なスタッフから指導を受けることで、自身の技術向上にも取り組むことができます。

これまでに種牡馬入りした馬や、現在も重賞レースで活躍している馬の育成に携わっており、さらに多くの活躍馬を輩出することを目指して、馬とのコミュニケーションを最も重視した管理・調教を行っています。

### 牧場データ

富田ステーブル  
代表者：富田 源太郎  
牧場設立年：2014年  
従業員：14名(男性11名/女性3名)  
所在地：〒057-0171 北海道浦河郡浦河町字西倉416

### 募集要項

- 応募資格：中卒以上 18歳～35歳  
普通自動車第一種運転免許(AT限定可)
- 歓迎する経験・資格：乗馬経験/牧場就業経験者/JBBA/BTC等研修課程修了生
- 勤務時間：5:00～17:00 実働8時間(休憩4時間)
- 休日休暇：週1日、有給休暇10日(夏季・冬季各5日)、特別休暇(誕生日休暇・正月休暇など)
- 給与及び待遇：【月給】210,000円～440,000円(経験・能力に応じて)【賞与】年2回【諸手当】通勤手当・住宅手当・暖房手当(冬季のみ)・騎乗手当・通信手当【社会保険】雇用保険・労災保険・健康保険・厚生年金
- 応募方法：郵送・TEL・FAX・メール【受付可能時間】TEL 9:00～12:30(FAX・メールは随時)

### 当牧場のアピールポイント

- 1 未経験者のBTC等での研修制度
- 2 インターンシップ制度あり
- 3 自社所有の調教場・アパートあり

### 牧場スタッフからあなたへ



牧場代表：富田 源太郎

共に育成馬の管理調教に取り組める志や、やる気に満ち溢れたスタッフを大歓迎しております。手掛けた馬が競馬場で走る喜びを一緒に味わいましょう！

### 牧場の活動をチェックしよう



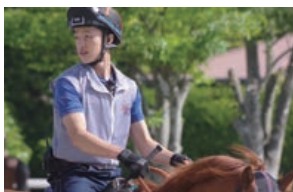


ナリタファーム (インターアクション  
ホースマンスクール)

厩舎作業 馬の手入れ 放牧・集牧 馴致 騎乗調教 育成業務 コンサイナー業務 牧場作業 繁殖 種付 飼養管理 一般事務 その他



生徒達と共に切磋琢磨し成長できる環境。

併設の学校、高校からJRA騎手、  
厩務員が誕生し活躍しています。併設の学校、高校から地方競馬騎手、  
厩務員が誕生し活躍しています。牧場体験ができる3泊4日の夏期、冬期  
合宿

2023年時点の牧場の全景

千葉県成田市にある育成牧場です。  
騎手・厩務員・牧場就職を目指す  
学校、高校を併設しています。

競走馬の育成・休養、少ない頭数ですが、競走馬  
の生産実績もあります。引退した競走馬の乗用馬  
転用にも力を入れ、JRA重賞競走優勝馬「アブソ  
リュート」「インパルスヒーロー」が、併設している馬  
の学校、高校「インターアクションホースマンスク  
ール」にて乗用馬として、騎手、厩務員、牧場就職、乗  
馬クラブ就職を目指す生徒の騎乗訓練などで活躍  
しています。

また、併設の馬の学校・高校で、馬の牧場、学校  
を体験できる3泊4日のイベントを夏期、冬期に開  
催。牧場就職を考える際の参考にして頂くことが出  
来ます。詳しくは、「インターアクションホースマン  
スクール」ホームページをご覧ください。

## 牧場の活動をチェックしよう



## 牧場データ

株式会社ナリタファーム  
代表者：坂部 勝義  
牧場設立年：2009年  
従業員：10名(男性6名/女性4名)  
所在地：〒287-0214 千葉県成田市横山204-48

## 募集要項

- 応募資格：騎乗経験者、普通自動車第一種運転免許
- 歓迎する経験・資格：競走馬騎乗経験、生産牧場勤務経験、乗馬指導者資格
- 勤務時間：【通常期】7:15～16:45  
【夏季】5:30～16:45(実働8時間)
- 休日休暇：月6日+有給休暇(希望日申請可)
- 給与及び待遇：【月給】210,000円～230,000円以上可  
【賞与】前年度実績あり  
【諸手当】あり  
【社会保険】雇用保険、労災保険、厚生年金、健康保険
- 応募方法：TEL連絡後、履歴書郵送  
【受付可能時間】9:00～16:00

## 当牧場のアピールポイント

- 1 馬の学校・高校を併設!
- 2 牧場体験ができるイベントを開催!
- 3 乗馬・馬術のスキルが生かせる!

インターアクション  
ホースマンスクール

## 牧場スタッフからあなたへ



代表：坂部 勝義

当牧場は競走馬の育成・馬の学校・高校を運営してい  
ます。併設の学校にて牧場体験、学校体験ができる  
イベントも開催していますので、ぜひご参加ください。

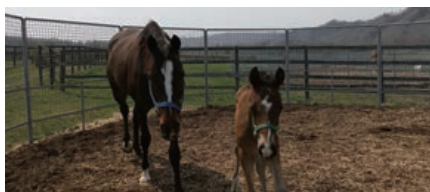


## 二風谷ファーム

厩舎作業 馬の手入れ 放牧・集牧 馴致 騎乗調教 育成業務 コンサイナー業務 牧場作業 繁殖 種付 飼養管理 一般事務 その他



一緒に歴史に名を残す名馬を育てましょう。

仕事はベテランスタッフが教えますので初心者でも心配い  
りません。馬が好きという気持ちが一番大切です。

仔馬達に癒されますよ。

皆が気持ちよく働けるような  
環境作りにこだわっています。

個室、冷暖房完備、Wi-Fi完備

新千歳空港から約1時間の自然豊かな平取町  
で競走馬と一緒に育ててみませんか？

当牧場では母馬が仔馬を産んで一歳まで育てる  
「生産」セリに出るまでの「中間育成」をしています。  
今までもGIホースを多く輩出してきた実績がある  
ので今後も活躍できる馬をコツコツと着実に育てて  
いくことを目標にしています。

未経験者の方にも仕事をしっかり学び身に付けて  
いただく為に、寮や社宅等の住居から食事までしっか  
りとしたフォロー体制を整えております。

短期体験研修(5日～1週間程度)も行っています  
ので、興味を持たれた方は、ご相談ください。馬に関  
心がある方のご応募を、是非お待ちしております。

## 牧場データ

有限会社二風谷ファーム  
代表者：稲原 昌幸  
牧場設立年：2002年  
従業員：15名(男性10名/女性5名)  
所在地：〒055-0101 北海道沙流郡平取町二風谷106-8

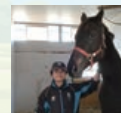
## 募集要項

- 応募資格：普通自動車第一種運転免許(入社後取得可能)
- 歓迎する経験・資格：乗馬経験者、牧場就業経験者  
JBBA/BTC研修課程修了生
- 勤務時間：実働8時間(休憩3時間)
- 休日休暇：年間約60日
- 給与及び待遇：【月給】194,200円～(手当て込み)研修期間あり  
【賞与】年間基本給3～4か月(能力に応じて)  
【諸手当】有り(能力に応じて)  
【社会保険】雇用保険、労災保険、健康保険、厚生年金  
【寮費】1か月 約10,000円  
(光熱費込み・エアコン完備・光Wi-Fi完備・即入居可)  
【食事】一日3食 1,000円
- 応募方法：TELにて問い合わせ  
【受付可能時間】9:00～17:00

## 当牧場のアピールポイント

- 1 有名GIホース輩出ファーム
- 2 寮、食事3食付きで生活しやすい◎
- 3 長期休み充実
- 4 貸し出し車両あり

## 牧場スタッフからあなたへ



育てた馬が歓声を浴びながら走る姿を見ると感動  
します。  
未経験者の方には、馬の接し方の基本から丁寧に  
教えていきますので  
是非一緒に働きませんか？





## ノーザンファーム

厩舎作業 馬の手入れ 放牧・集牧 馴致 騎乗調教 育成業務 コンサイナー業務 牧場作業 繁殖 種付 飼養管理 一般事務 その他



日本競馬史上初 芝G19勝を達成したアーモンドアイを輩出。



育成・調教専門のノーザンファーム空港にある屋内900m直線坂路コース



入厩前の調整、リフレッシュなどを行う、しがらきの屋外800m直線坂路コース



各寮にはWi-Fiを設置しており、自由にご利用いただけます。

馬づくりは人づくりから  
一世界最高峰の舞台を目指し、  
挑戦できるスタッフを募集しています。

日本トップレベルの牧場として「世界に通用する強い馬づくり」を目指し、失敗を恐れず、良いものを積極的に取り入れる姿勢が牧場の基礎となっています。

北海道の3つの牧場は、新千歳空港から車で15分圏内。福島県天栄村、滋賀県信楽町の調教施設と合わせ全5ヶ所で競走馬の生産・育成・調教を行っています。屋内坂路コースをはじめ充実した調教施設を有し、馬の変化に対応すべく獣医・装蹄師も常駐しています。また、指導員による新人教育を行う練習施設もあるため、一から騎乗技術を学ぶことができます。馬への情熱では誰にも負けない方、自ら考え行動できる方、そんな皆様と世界で活躍する馬を育てていきたいと思っています。

## 牧場の活動をチェックしよう



## 牧場データ

ノーザンファーム  
代表者：吉田 勝巳  
牧場設立年：1994年  
従業員：1,146名(男性916名/女性230名)  
所在地：〒059-1432 北海道勇払郡安平町早来源武275

## 募集要項

- 応募資格：普通自動車第一種運転免許(MT)  
※内定後、入社までに取得していただきます。
- 歓迎する経験・資格：乗馬経験者、牧場就業経験者、JBBA/BTC等研修課程修了生
- 勤務時間：実働8時間(1日)
- 休日休暇：年間休日：78日
- 給与及び待遇：【月給】250,000円～ ※年齢、経験を考慮いたします。  
【賞与】あり  
【諸手当】あり  
【社会保険】雇用保険、労災保険、健康保険、厚生年金
- 応募方法：TEL・FAX・メール  
【受付可能時間】9:00～17:00※日曜日は除く

## 当牧場のアピールポイント

- 1 未経験者歓迎!積極的に採用!
- 2 充実した福利厚生
- 3 有休消化率 平均8割達成!

## 牧場スタッフからあなたへ



代表：吉田 勝巳

馬づくりは人づくりから。成果を根底から支えているのは、地道な努力を重ねるスタッフたちです。共通の目標に向かって働くなか、最も大切なのは「一人ひとりが馬を愛すること」だと考えています。



## ノースヒルズ

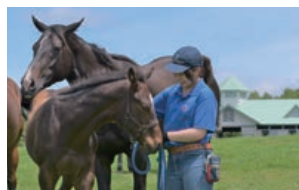
厩舎作業 馬の手入れ 放牧・集牧 馴致 騎乗調教 育成業務 コンサイナー業務 牧場作業 繁殖 種付 飼養管理 一般事務 その他



～スタッフ研修にて～ リーディングサイアー「キズナ」と記念撮影



出産シーズンのピークは3月、4月。毎年60頭の新しい生命が誕生します。



仔馬は愛情一杯に育てられます。



自分たちの手で育てた馬が活躍する瞬間!国内外のG1レース観戦研修があります。



牧場敷地内に男性寮、女性寮完備。食堂では3食提供します。Free Wi-Fi 完備。

キズナ、コントレイルといった名馬のふるさと!  
私たちとともに歴史的名馬をつくろう!

～Challenging Spirits～

この言葉をモットーに日々進化し続ける牧場を目指しています。ノースヒルズグループは、生産の拠点となる北海道のノースヒルズと調教の拠点となる鳥取県の大山ヒルズが連携をとり、サラブレッドの生産・育成・調教を一貫した管理で行っています。

ノースヒルズでは繁殖牝馬、当歳馬、1歳馬の管理を総勢40名のスタッフで行っています。10代、20代のスタッフは20名!日々切磋琢磨しながら、馬達に熱意を持って真摯に向き合っています。

私たちと一緒に未来のG1馬を育てませんか!スタッフ一同あなたのチームノースヒルズへの参加、待ってます!

## 牧場の活動をチェックしよう







## パイオニアファーム

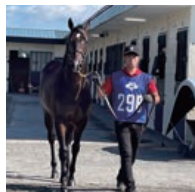
厩舎作業 馬の手入れ 放牧・集牧 馴致 騎乗調教 育成業務 コンサイナー業務 牧場作業 繁殖 種付 飼養管理 一般事務 その他



パイオニアファーム全体空撮写真



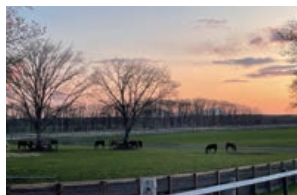
トレッドミル調教(3基あります)



セリ業務風景



放牧地のシェルター



放牧地風景

Pioneer Farm is your window to the world!!

"Want"があればあなたの想像以上の経験と技術を習得することができます。

弊社は千歳空港から15分圏内で札幌へのアクセスが良いです。

中、後期育成、市場コンサイナーが主な業務です。ナチュラルホースマンシップの概念に基づき、人馬共に安全第一に質の高い教育と馬づくりをしています。馬との日々のコミュニケーションを一人一人が積み重ねながら、自身のホースマンシップの向上を目指しています。

また、人材を育てて輩出することも重要だと考えています。

馬に携わりたいと考えているあなたには多様な可能性とチャンスがあると思います。その志を持つ方への日々の指導、海外研修等のサポートもしていきます。ホースマンシップはアートです。プロのホースマンになるための技術と経験を身につけて世界に飛び出してみませんか。

## 牧場の活動をチェックしよう

牧場代表:  
佐久間 貴子

Teamwork makes the dreamwork!! 風通しの良いコミュニケーションをモットーに。

## 当牧場のアピールポイント

- 1 未経験者向けの騎乗研修、ハンドリング講習会有
- 2 プロのホースマンを目指す日本人スタッフのみで構成
- 3 海外研修可

## 牧場スタッフからあなたへ



## ハクレイファーム

厩舎作業 馬の手入れ 放牧・集牧 馴致 騎乗調教 育成業務 コンサイナー業務 牧場作業 繁殖 種付 飼養管理 一般事務 その他



創業10年未満の牧場で、ここから大きな成果を目指していきます



血統や配合にこだわり、国内外から繁殖牝馬を導入しています



生産馬の多くはセリで販売します。クラブ牝馬を提供する馬もいます



夏は草刈り、冬は除雪に重機を使います。資格取得もサポートします

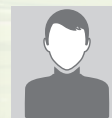


寮の1室です。20代のスタッフも多く、年齢・性別に関係なく活躍できます

馬づくりも人づくりも成長期。  
次世代の牧場を一緒に作りませんか？

ハクレイファームは2017年に設立された若い牧場です。2023年に代表者が交代し、現在は第二創業期ともいべき新たなステージを迎えています。他業種出身の代表が経営しているため、柔軟な発想で全員がチャレンジできる風土があり、各分野のプロフェッショナルと連携しながら常により良い馬づくりを追求しています。実際に20代で厩舎長を務めるスタッフもいるなど、年齢や経験に関係なく実力次第で仕事をどんどん任せています。一人ひとりの裁量が大きい分、考えることが苦手だったり、言われたことだけをやりたい人には厳しい環境とも言えます。プロとしての責任感や成長意欲が欠かせません。普段の勤務時間は比較的短いほうですが、メリハリを大切に、馬に関することには徹底的にこだわります。出産や種付け、セリの準備や治療などが重なる時期は忙しく、大変なことも多々あります。意欲と実力次第で活躍の機会を広げられる、成長期の若い牧場です。安定した大企業よりスタートアップのような環境で、自分の力で牧場を成長させたい方にとっては最高のフィールドになりえるはずです。いまは小さくても10年後には大きなレースに毎年馬を送り出すような牧場に成長する、そんな未来と一緒に本気で作りましょう。

## 牧場の活動をチェックしよう



代表者

求めるレベルの高さと働きやすさを両立させて、結果が出せる牧場を目指しています。チャレンジの連続で苦しいことも多いですが、みんなで成長して一緒にG1を勝ちましょう！

## 当牧場のアピールポイント

- 1 年齢・性別は関係なく、実力主義です
- 2 外部のプロから学ぶ機会も提供します
- 3 一緒に牧場の未来をつくりましょう！

## 牧場スタッフからあなたへ





## ハシモトファーム

厩舎作業 馬の手入れ 放牧・集牧 馴致 騎乗調教 育成業務 コンサイナー業務 牧場作業 繁殖 種付 飼養管理 一般事務 その他



朝日の昇る放牧地で走るお産間近の繁殖牝馬たち



成長した仔馬が友達と遊ぶ様子



親子の集牧の様子



セリの様子



放牧地でつくるぐ1歳馬たち

精神的にも肉体的にも  
タフな馬づくりを目指して!

当牧場は競走馬のふるさと「新冠」に位置しており、現在は約30頭の繁殖牝馬を飼養しています。広大な敷地面積を利用し、長時間の放牧を施し、精神的にも肉体的にもタフなサラブレッドの生産・育成を目指しています。

馬と人とのコミュニケーションを大切にしながら馬づくりをしており、生まれた産駒はセリに上場するまでを当牧場で一貫管理を行っています。自分たちが手をかけて育てた馬たちに良い出会いがあり、レースで走り、勝利してくれた時の喜びは計り知れません。未経験者でも経験豊富なスタッフから馬の扱いを学べますし、サポートいたします。私たちと一緒に馬を育ててみませんか?

## 牧場の活動をチェックしよう

牧場代表:  
橋本 雄太

馬が好きな方、競馬が好きな方、大歓迎です。大変なこともあります、馬の成長を感じられたときは感慨深いものがあります。ご応募お待ちしております。

## 牧場スタッフからあなたへ

## 当牧場のアピールポイント

- 1 未経験者歓迎!
- 2 牧場の景観良し!
- 3 町から近く住みやすい!

## 募集要項

- 応募資格 : 普通自動車第一種運転免許(MT)、35歳以下(例外事由3号のイ)
- 歓迎する経験・資格: 牧場勤務経験者、JBBA/BTC等研修課程修了生
- 勤務時間 : 5:30~16:30 実働8時間(休憩3時間)
- 休日休暇 : 月4回、夏・冬休み各5日
- 給与及び待遇 : 【月給】正社員200,000円~260,000円(経験・能力に応じ決定)  
【賞与】年2回  
【諸手当】あり  
【社会保険】健康保険/厚生年金/雇用保険/労災保険/傷害保険
- 応募方法 : まずはメールにてお問い合わせください。

## 牧場データ

株式会社ハシモトファーム  
代表者: 橋本 雄太  
牧場設立年: 1988年  
従業員: 4名  
所在地: 〒059-2417 北海道新冠郡新冠町字東泊津48-9



## 坂東牧場

厩舎作業 馬の手入れ 放牧・集牧 馴致 騎乗調教 育成業務 コンサイナー業務 牧場作業 繁殖 種付 飼養管理 一般事務 その他



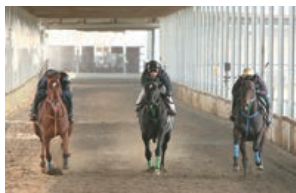
良い環境でゆったりした時間が流れています。こういう環境が必要です。



若い世代が大多数を占めて、頑張っています!



生産や騎乗育成だけでなく、コンサイナー業務も行います!



追い切り風景です。迫力があるでしょう!



冬の厳しい寒さでも、馬たちは元気一杯!

ゼロから始める牧場生活を、  
坂東牧場で始めませんか?

『坂東牧場に入社すれば、馬とともに生涯働ける』創業以来、そのような牧場を目指して75年になります。坂東牧場は日高管内においても、収容頭数300頭以上、従業員数も100名を超える牧場に発展しました。生産から育成まで一貫して行う『預託総合牧場』は日本でただ一つ『坂東牧場』のみです。10代から30代までが、正社員の約半数を占めており、若い世代の従業員も多数在籍しています。代表生産馬は最優秀障害馬にも選ばれたオジュウチョウサン号など多数の名馬を輩出しています。

未経験者でも私たちが親切丁寧にレクチャーしますので、牧場で働くことに勇気を出してチャレンジしてみてください。ぜひ坂東牧場でGIホースを育てて見ませんか?

## 牧場の活動をチェックしよう







# ハントバレートレーニングファーム

厩舎作業 馬の手入れ 放牧・集牧 馴致 騎乗調教 育成業務 コンサイナー業務 牧場作業 繁殖 種付 飼養管理 一般事務 その他



坂路馬場・周回馬場・放牧地



坂路調教



周回馬場での調教



放牧風景



市場上場

当牧場は20頭以下の少頭数の育成馬(1・2歳)及び競走馬を管理・調教することにより、一頭一頭に思い入れを持てる牧場です。

当牧場には練習用の乗馬と施設があるため、未経験者でも一から学ぶことができます。居住地域と全職場が一体であるため仕事効率が良く、JRA厩務員や独立を目指す方などさらに技術を高めたい場合は空いた時間を利用して障馬馬術を利用した練習もできます。

代表は12歳より馬に乗り始め、20代前半まで障害飛越選手として全国の競技会に出場をしていました。その技術を「若駒と若者に伝えたい」という想いのもと現在の道に進みました。それ以来多くの厳しさや挫折を経験してきた半面、言葉にできない喜びや楽しみを味わってきました。本当の喜びや楽しみは先の先にあるものだと思っています。代表自身まだまだ夢を追いかけています。

ぜひ、あなたも本当の夢を一つ一つ見つけて、追いかけてみませんか？

## 牧場の活動をチェックしよう



## 牧場データ

ハントバレートレーニングファーム

代表者: 吉田 久則

牧場設立年: 1999年

従業員: 6名(男性5名/女性1名)

所在地: 〒059-2411 北海道新冠郡新冠町大狩部535番地の2

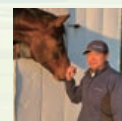
## 募集要項

- 応募資格: 特になし
- 歓迎する経験・資格: 居住環境から普通自動車第一種運転免許はあった方が良いと考えます。  
【騎乗員】競走馬騎乗調教経験1年以上又は日馬連騎乗者B級  
【研修スタッフ】乗馬経験者/牧場就業経験者/JBBA/BTC等研修課程修了生/未経験者歓迎
- 勤務時間: 8時間(1日) 休憩4時間(1日)
- 休日休暇: 週1日 夏2日から 冬5日から
- 給与及び待遇: 20歳以上: 220,000円～  
※騎乗経験5年以上260,000円～(その他経験に応じて)  
20歳未満: 210,000円～※経験に応じて  
研修スタッフ: 160,000円～(実働6時間、他研修作業)  
【社会保険】雇用保険/労災保険
- 応募方法: まずはメール・FAXにてご応募ください  
【受付可能時間】メール・FAXは24時間365日可能

## 当牧場のアピールポイント

- 1 人馬ともに小規模なので全ての仕事を経験把握できます。
- 2 調教施設・放牧地・居住地すべて自己所有地内にあり、完全プライベートで利用できます。
- 3 練習用乗馬にて障馬馬術を利用した練習ができます。

## 牧場スタッフからあなたへ



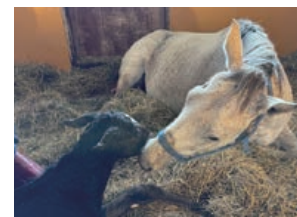
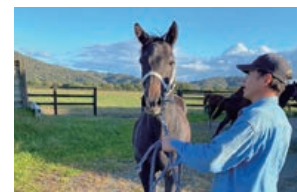
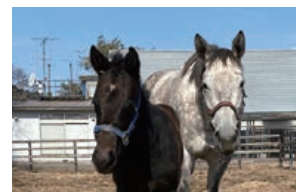
代表: 吉田

未経験の方には動機やきっかけは何でも良いと考えています。まずはやってみて興味を持てたら続けて経験積んでいくうちに夢が見え、それを叶える努力をすれば馬が幸せを御褒美として与えてくれる世界だと考えています。



# バンブー牧場

厩舎作業 馬の手入れ 放牧・集牧 馴致 騎乗調教 育成業務 コンサイナー業務 牧場作業 繁殖 種付 飼養管理 一般事務 その他



競馬ファンに愛される、記憶に残る名馬を私たちと共に生産しましょう！

当場生産馬には東京優駿(日本ダービー)を制したバンブーアトラス号を始め、芦毛の怪物オグリキャップと死闘を演じたスプリンターズS・安田記念勝ち馬バンブーメモリー号。菊花賞勝ち馬バンブービギン号。面白い馬名で活躍した秋華賞勝ち馬ティコティコタック号。ドバイゴールデンシャヒーンに出走し自らの産駒が中央競馬で勝ち馬を輩出しているJBCスプリント勝ち馬バンブーエール号。近年ではデビュー5連勝、掲示板を外すことなく見事高松宮記念を制したビッグアーサー号など、各世代関係なく、競馬ファンの記憶に残る名馬を生産しております。

いつまでも愛され続ける馬作りをモットーに、当場のスタッフとして一緒に働きましょう！

## 牧場データ

有限会社バンブー牧場

代表者: 竹田 辰紀

牧場設立年: 1965年

従業員: 9名(男性8名/女性1名)

所在地: 〒059-3454 北海道浦河郡浦河町野深391

## 募集要項

- 応募資格: 普通自動車第一種運転免許
- 歓迎する経験・資格: 乗馬経験/牧場就業経験者/JBBA/BTC等研修課程修了生
- 勤務時間: 実働8時間(1日) 休憩3.5時間(1日)
- 休日休暇: 4日(1ヶ月)
- 給与及び待遇: 【月給】200,000円から  
【賞与】有  
【諸手当】有  
【社会保険】健康保険/厚生年金/雇用保険/労災保険
- 応募方法: TEL・FAX・メール  
【受付可能時間】9:00～20:00

## 当牧場のアピールポイント

- 1 寮・社宅あり！
- 2 賄い食事あり！
- 3 アットホームな牧場です！

## 牧場スタッフからあなたへ



竹田 辰紀

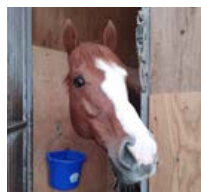
当牧場の競走馬生産に興味のある方はご連絡願います。





## ヒイラギSTABLE

厩舎作業 馬の手入れ 放牧・集牧 馴致 騎乗調教 育成業務 コンサイナー業務 牧場作業 繁殖 種付 飼養管理 一般事務 その他



愛くるしい馬たちに  
毎日癒やされてみませんか。



ヒイラギステーブルは厩舎が4棟、  
馬房数は50馬房で運営しています。



坂路調教の前に、大きな角馬場で  
ウォーミングアップをしています。



全長1,100mの坂路で調教しています。

## すべての馬が幸せな時間を過ごせるように

「扱いやすい、乗りやすい馬をつくる」

当牧場は、観光としても知られている淡路島に拠点を置いています。豊かな自然に囲まれ、瀬戸内の温暖な気候もあり、来場した馬たちがリラックスするのに適した環境です。地形を活かした坂路をメインに調教を行い、更にトレッドミルを併用する事により、馬の脚に負担を掛けずに調整する事を心掛けております。

働いているスタッフ達は少人数であるため、自然とコミュニケーションが取れております。若いスタッフ達には一人ひとりと向き合い、本人に適したアドバイスをする事により、細やかなサポートが出来るのが少人数の利点だと考えております。他牧場や地方競馬の経験者がいるという事もあり、馬の調教方法や騎乗についてお互いに意見をぶつけ合い、常に向上心を持って働いています。また前述したように、観光地である淡路島ですので、スタッフもリラックスして過ごせる環境にあります。

## 牧場データ

株式会社ヒイラギステーブル  
代表者: 種本 大佑  
牧場設立年: 2020年  
従業員: 11名(男性9名・女性2名)※うちパート1名  
所在地: 〒656-0322 兵庫県南あわじ市志知鉦221-1

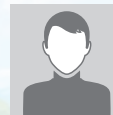
## 募集要項

- 応募資格: 普通自動車第一種運転免許
- 歓迎する経験・資格: 乗馬経験、牧場就業経験者、JBBA/BTC等研修課程修了生 JRA厩務員課程受験希望者歓迎
- 勤務時間: 実働8~9時間
- 休日休暇: 週休1日+半休8日/月、有給休暇
- 給与及び待遇: 【月給】200,000円~(経験・能力に応じ決定)  
【賞与】あり  
【諸手当】住宅手当、繁忙期手当 他  
【社会保険】雇用 労災 健康 厚生
- 応募方法: TEL・FAX・メール  
【受付可能時間】TEL9:00~12:00

## 当牧場のアピールポイント

- 1 未経験者への騎乗研修あり
- 2 インターンシップ制度あり
- 3 JRA厩務員課程合格者出身

## 牧場スタッフからあなたへ



厩舎スタッフ:  
原田

私は約15年前にBTCを卒業し、北海道・本州と複数の牧場で働いて来ました。北海道では競走馬デビュー前の2歳馬を中心に調教をしていましたが、やはり現役の競走馬を調教したい、競馬場へ向かう直前の馬を扱いたいという思いが募り、今の牧場へたどり着きました。当牧場は2歳馬をはじめ、オープン馬や地方馬も預かっています。スタッフは少人数で、様々な競走馬を他牧場より多く接する事ができます。技術や知識もより多く得る事ができると思います。興味を持たれた方は是非ご連絡下さい。



## ビクトリーホースランチ

厩舎作業 馬の手入れ 放牧・集牧 馴致 騎乗調教 育成業務 コンサイナー業務 牧場作業 繁殖 種付 飼養管理 一般事務 その他



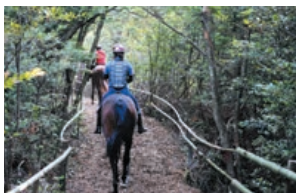
希望があれば、生産現場に  
携わることができるのも、総合牧場ならではの。



馬の管理がしやすいように設計された厩舎です  
ので、仕事もしやすいです。



ドローンを飛ばして撮ってみました。



名張分場には坂路脇に逍遙馬道もあります。

あなたのやりたいことが  
見つかる環境です。

【未経験者でもOK! インターンシップ随時募集中!】

総合牧場として「生産部門」と「育成部門」を有しており、「馬を生産する」だけでなく、また”馬を馴致・育成する”だけでもなく、馬の出産からデビューまで1頭1頭の成長をしっかりと感じられる環境が整っています。業務は多岐にわたりますが、自分が世話をしてきた馬が無事に出産を終えた時やレースで初勝利を挙げた時の感動は何物にも代えがたい経験となるでしょう。

馬の仕事がしたい。そんな漠然とした動機で十分です。あなたのやりたいことを見つけてください。(弊社では休みの取りやすい職場環境を目指して、スタッフの有休消化100%を推奨しています。)

## 牧場の活動をチェックしよう







## 日高軽種馬共同育成公社

厩舎作業 馬の手入れ 放牧・集牧 馴致 騎乗調教 育成業務 コンサイナー業務 牧場作業 繁殖 種付 飼養管理 一般事務 その他



太平洋を一望する当施設の全景

お揃いのユニフォームで!  
最大20頭での集団調教も!!

貸厩舎含め300馬房を完備

中期育成で心身ともに成長を促して市場  
や騎乗馴致へ向けて管理していきますキタサンブラックの第2の故郷(1歳11月  
~2歳11月)。800mの直線坂路(最大勾  
配4%)調教。

## 目的は強い競走馬創り!!

強い馬を「作る」ではなく、様々な技術や  
アイデアをもって「創る」ことを目標。

当社は1972年に設立し、50年という長い歴史  
のある育成牧場です。太平洋を一望できる海岸沿  
いの高台に位置して年中過ごしやすい環境にあり、  
2025年には日高自動車道(新冠IC)も開通し、更  
に新千歳空港や札幌への便が良くなり、休日のレ  
ジャーも充実できます。また、本格的な調教が出来る  
1,200mのダートコースとそれに直結した800mの  
坂路、冬期は700mの屋内ダートコースと650mの  
屋内坂路ウッドコースなどバリエーション豊富な施  
設を使用して育成を行い、近年では「キタサンブラッ  
ク」やJBCクラシック優勝「ミューチャリー」を輩出。  
コンサイナー業としては1歳馬のセリ(年間約  
100頭上場)や2歳馬のトレーニングセールにも参  
加しており、落札時の達成感は大きく、とてもやりが  
いのある仕事です。是非沢山の感動を分かち合いま  
しょう。ご連絡お待ちしております。

## 牧場の活動をチェックしよう



## 牧場データ

有限会社日高軽種馬共同育成公社  
代表者: 鳴海 修司  
牧場設立年: 1972年  
従業員: 36名(男性35名/女性1名)  
所在地: 〒059-2412 北海道新冠郡新冠町節婦町71番地の4

## 募集要項

- 応募資格: なし
- 歓迎する経験・資格: 乗馬経験、牧場就業経験者、  
JBBA/BTC等研修課程修了生
- 勤務時間: 実働8時間 休憩2時間(1日)
- 休日休暇: 週休1日/夏季・冬季休暇6日/  
その他: 有給休暇/特別休暇
- 給与及び待遇: 【月給】190,000円~  
【賞与】有 (年2回 2.8ヶ月)  
【諸手当】有 家賃手当・騎乗手当・交通費/  
冬期間(寒冷地手当)  
【社会保険】雇用保険、労災保険、健康保険、厚生年金
- 応募方法: TEL・FAX・メール  
【受付可能時間】TEL: 平日9:00~17:00  
FAX・メール: 随時

## 当牧場のアピールポイント

- 1 JRA年度代表馬「キタサンブラック」  
NAR年度代表馬「キタサンミカヅキ」「ミューチャリー」を育成!!
- 2 休日・休暇制度の充実!
- 3 未経験者歓迎!

## 牧場スタッフからあなたへ



場長: 岩波 健二

ここ数年はBOKUJOBからの就業体験など多くのお問  
い合わせを頂いております。お陰様で若いスタッフが増  
えながら、アットホームな雰囲気になっていますので、  
是非一緒に一丸となって「勝ち」にこだわり、馬の能力  
を最大限に引き出し、勝つことの感動をともに分かち  
合いましょう!!



## 日高大洋牧場

厩舎作業 馬の手入れ 放牧・集牧 馴致 騎乗調教 育成業務 コンサイナー業務 牧場作業 繁殖 種付 飼養管理 一般事務 その他

広大な土地で繁殖の生産、  
トレーニングを一貫して行っている牧場です

ベテランから若年までが生産、育成、トレーニング  
までを一貫して行っています。手掛けた馬が勝利す  
るよう一丸となって強い馬作りを目指しています。

独身寮には賄いさんもあり、一戸建て社宅もあり  
ます。新千歳空港まで車で1時間余りと交通の便も  
大変良いです。

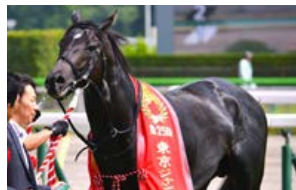
## 牧場の活動をチェックしよう





## ヒダカファーム

厩舎作業 馬の手入れ 放牧・集牧 馴致 騎乗調教 育成業務 コンサイナー業務 牧場作業 繁殖 種付 飼養管理 一般事務 その他



生産馬のジュンペロシティ号です。



放牧風景です。小さいうちは仲間とのんびり過ごします。



2024年園田兵庫女王杯(JpnIII)優勝時のライオットガール号です。弊社で生まれ、トレーニングもしていました。



調教風景です。自前の馬場がありますので、他所の牧場を気にせず落ち着いて調教ができます。



夜飼い時には人懐っこい当歳馬が寄ってきます。

### 創業100年を超えた 老舗総合牧場だからこそできる仕事

私たちヒダカファームは、北海道の浦河町にあり、生産から育成までを一貫して行う総合牧場です。当牧場は、先祖が北海道に入植し馬産を始めて以降、103年続く大変歴史のある牧場ですが、古い伝統にはとらわれず常に新しい情報、感覚を取り入れるよう努めています。当牧場は繁殖牝馬から子馬、1歳、2歳、そして現役競走馬と、全ステージの馬たちがおり、全ての馬たちに触れることができるため、生産から育成までの仕事を全部経験できます。これまでに、ライオットガールやジュンペロシティなどを生産、育成しています。

他業種から未経験で始めたスタッフが多いので、新入社員の気持ちを理解でき、親身に教える事ができます。また、所有馬の名前をスタッフ間で募集しますので、自分が名付けた馬が競馬場で走る楽しみもあります。皆様のご応募を心よりお待ちしております。

#### 牧場の活動をチェックしよう



#### 牧場データ

有限会社ヒダカファーム  
代表者: 近藤 聡明  
牧場設立年: 1922年  
従業員: 15名(男性14名/女性1名)※内パート1名  
所在地: 〒059-3451 北海道浦河郡浦河町荻伏町573

#### 募集要項

- 応募資格 : 高卒以上、未経験者でも大歓迎、普通自動車第一種運転免許
- 歓迎する経験・資格: JBBA/BTC等研修課程修了生、牧場就業経験者、乗馬経験者、MT車運転免許
- 勤務時間 : 実働8時間(1日) 休憩4時間(1日)
- 休日休暇 : 6日(1ヶ月、連休可能)、夏季・冬季休暇(それぞれ3日)、有給休暇
- 給与及び待遇 : 【月給】201,500円～【賞与】あり(年2回、初年度のみ年1回)【諸手当】あり【社会保険】雇用保険/労災保険/健康保険/厚生年金
- 応募方法 : BOKUJOB.com・弊社ホームページ【受付可能時間】TEL・FAX: 10:00～16:00 弊社ホームページ・メール: 随時(お返事が翌日以降になる場合があります)

#### 当牧場のアピールポイント

- 1 生産から育成までの仕事を経験できる
- 2 未経験から始めたスタッフが多数在籍
- 3 競走馬の名付け親になれる

#### 牧場スタッフからあなたへ



入社3年目: 小島

全くの未経験で、体力にも自信が無くちゃんとやっていけるか不安でしたが、周りの先輩達がサポートしてくれるおかげで、仕事もきちんと覚えることができ、楽しく働いています

## ビッグレッドファーム

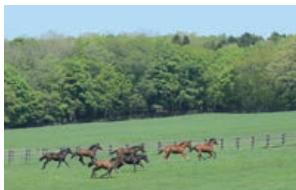
厩舎作業 馬の手入れ 放牧・集牧 馴致 騎乗調教 育成業務 コンサイナー業務 牧場作業 繁殖 種付 飼養管理 一般事務 その他



関係者専用のエントランスゲート



坂路コースでの騎乗調教



広大な放牧地



所有繁殖牝馬は約130頭(ユーバーレーベン親子)



ゴールドシップなど種牡馬を管理するスタリオン厩舎

### 『挨拶』と『環境整備』を重視し、 業界トップクラスの『給与』『休日休暇』などの 待遇を誇ります

北海道と茨城県に計7つの牧場を構え、管理面積は約635ha、総管理頭数は650頭と業界トップクラスの規模を誇ります。

【タフな競走馬をつくり、競馬で結果を出す】を指針に業界屈指のハードトレーニングで、生産馬としてユーバーレーベン、マイネルグロン、マイネルキッツ、ドリームバレンチノ、育成馬としてコスモバルク、マイネルラヴなどを送り出しています。

緑地帯や立派な木々が広がる美しい景観は、スタッフによる環境整備の賜物です。徹底した挨拶の姿勢は、働くスタッフにとってもご来場される方々にとっても、居心地の良い空間を生み出しています。見学者を積極的に受け入れる姿勢は高く評価され、従業員の励みにもなっています。

#### 牧場の活動をチェックしよう



#### 牧場データ

有限会社ビッグレッドファーム  
代表者: 岡田 紘和  
牧場設立年: 1974年  
従業員: 100名(男66名/女性34名)  
所在地: 〒059-2425 北海道新冠郡新冠町字明和120-4

#### 募集要項

- 応募資格 : 騎乗調教に携わること(入社後のスキル取得も可) 普通自動車第一種運転免許(MT) ※自動車免許は入社後の取得も可
- 歓迎する経験・資格: 未経験者や高身長者でも、体力に自信があれば歓迎いたします。
- 勤務時間 : 【夏季】実働8時間 【冬季】実働8時間 【勤務地】北海道(新冠町、新ひだか町)、及び茨城県(鉾田市)の何れか。
- 休日休暇 : 定休日は年間59日間(週1回+7日間) 年次有給休暇は法定通り
- 給与及び待遇 : 【月給】248,000円～288,000円【賞与】あり【諸手当】交通費など【社会保険】雇用保険、労災保険、健康保険、介護保険、厚生年金、労災上乗せ共済加入
- 応募方法 : メール(HPの応募フォームよりご応募ください) 事務方スタッフ(経理・営業など)も募集しております。

※公式HPに詳細を記載しておりますので、ぜひご覧ください。

#### 当牧場のアピールポイント

- 1 挨拶の徹底と環境美化の意識!
- 2 年次有給休暇取得率約100%!
- 3 ベースの高い給与形態の実現!

#### 牧場スタッフからあなたへ



騎乗/種付スタッフ:  
栗林 雅諭

乗馬未経験で2021年9月に入社。騎乗練習を経て入社3ヶ月後には現役馬に騎乗。2023年には種牡馬の管理にも関わりゴールドシップなども身近な存在に感じています。





## フォレストヒル

厩舎作業 馬の手入れ 放牧・集牧 馴致 騎乗調教 育成業務 コンサイナー業務 牧場作業 繁殖 種付 飼養管理 一般事務 その他



周りを山に囲まれた静かな空間で馬も人もリフレッシュ。



全国有数の規模を誇る全長1,100mのウッドチップ坂路。



定期的な食事会でスタッフ同士のコミュニケーションもバッチリ！



調教した馬が大きなレースへ出走する喜びを味わえます。

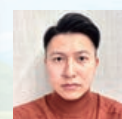
人にしかできない仕事があります。  
“国産みの島”淡路島で日本を代表するような馬と一緒に作りませんか？

フォレストヒルは全長1,100mの坂路をメインに角馬場でのフラットワークやトレッドミルなど個々の馬に合わせた柔軟な調教方法を取り入れ、日々強い馬づくりを目指して取り組んでいます。

競走馬の世界は人が大事です、人がいてこそ競馬です。だからこそ我々はスタッフへの福利厚生や人材育成に力を入れており、週1回の休みは勿論のこと週に3回の半休制度や、騎乗員希望者への元乗馬クラブインストラクターによるレベルの高い馬術指導など、競馬業界に初めて係わるという方も安心して働ける環境作りに取り組んでいます。

「フォレストヒルへ預ければ心配いらない」と言われるような育成牧場と一緒に目指す仲間をお待ちしております！

## 牧場の活動をチェックしよう



採用担当：金山

強い馬づくりはもちろんのこと、人が働きやすい環境づくりも常に考えて日々取り組んでいます。フォレストヒルで日本を代表するような馬と一緒に育てていきましょう！

## 当牧場のアピールポイント

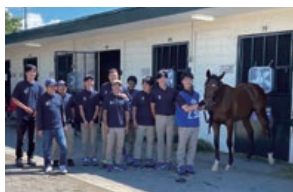
- ① しっかりとした福利厚生！
- ② 充実した馬術指導！
- ③ 概念にとらわれない攻めの姿勢！

## 牧場スタッフからあなたへ



## フジワラファーム

厩舎作業 馬の手入れ 放牧・集牧 馴致 騎乗調教 育成業務 コンサイナー業務 牧場作業 繁殖 種付 飼養管理 一般事務 その他



よりすぐりの精鋭で挑むセール。無事売却の裏では、スタッフの努力と笑顔が光ります。



調教を積み重ねる毎に、活躍を期待するスタッフの気持ちが伝わります。



北海道シリーズでの出走は、競馬場での声援が勝利に導きます。一緒に応援しよう！



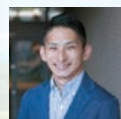
勝利祝いや行事の打ち上げ等、各場や牧場全体で定期的にイベントを開催しています。

熱い声援を送ったり、  
涙を流して喜べる仕事は他にありません。  
一緒に競走馬を育ててみませんか？

北海道日高地方にて、競走馬の生産から競馬場に送り出すまでを一貫して行う総合牧場です。広い放牧地や多くの重賞勝ち馬を輩出した育成施設を駆使し、より良い馬づくりを行なっています。

弊社スタッフは新たな知識や技術を習得するため日々馬に真摯に向き合い、牧場全体で常にレベルアップを目指しています。また、馬だけでなく人材も育つ環境づくりを目指しており、スタッフ間のつながりを大切にするため、定期的にイベントを開催しています。そういった中で人同士の情報共有が生まれ、スムーズに一貫した馬づくりをできることが私たちの強みです。

## 牧場の活動をチェックしよう



藤原 凌一

地味な仕事が多いですが、手がけた競走馬が勝利した時の感情は何事にも代え難い喜びです。その瞬間をまた味わうため、そしてその感情を大切に私たちはこの仕事をしています。やる気のある方大歓迎です！

## 牧場スタッフからあなたへ





## 藤原牧場

厩舎作業 馬の手入れ 放牧・集牧 馴致 騎乗調教 育成業務 コンサイナー業務 牧場作業 繁殖 種付 飼養管理 一般事務 その他



馬産地である新ひだか町静内にあり、今年で創業123年になります。



毎社20頭ほど生産しています。

当牧場は少数精鋭、  
生産頭数20頭ほどの牧場ではありますが、  
競走成績は常に上位にあります。

当牧場はデパートではなく専門店のような感覚で、一頭に対して手間をかけ、手まめこまめに競走馬をつくっております。日本ダービー1勝をはじめ、皐月賞2勝、菊花賞1勝、天皇賞(秋)1勝、オークス1勝、有馬記念1勝と少数の生産馬のわりに活躍馬を多数生産しております。また競馬開催時や重賞競走出走時には現地への競馬観戦研修も設けております。

## 牧場データ

有限会社藤原牧場  
代表者: 藤原 悟郎  
牧場設立年: 1902年  
従業員: 9名(男性7名/女性2名)  
所在地: 〒056-0141 北海道日高郡新ひだか町静内御園35

## 募集要項

- 応募資格: 不問
- 歓迎する経験・資格: 普通自動車第一種運転免許
- 勤務時間: 【夏季】5:00~17:00  
【冬季】6:00~16:30(休憩時間含む)
- 休日休暇: 月5日、夏季・冬季休暇
- 給与及び待遇: 【月給】185,000~270,000円  
【賞与】あり(年2回)  
【諸手当】寒冷地手当、当直手当  
【社会保険】各種全て
- 応募方法: TEL・FAX  
【受付可能時間】随時

## 当牧場のアピールポイント

- 1 少数精鋭で成績上位の牧場です!
- 2 運転免許など必要に応じて取得可能!
- 3 スタッフの継続勤務年数が長い!

## 牧場スタッフからあなたへ



スタッフ: 藤原

少頭数であるため各馬にかける時間が長いので一頭一頭の特徴や癖をよく理解できます。馬が好きな人、競馬が好きな人、ぜひ私たちと一緒に競走馬を作りましょう!



## ブリーダーズ・スタリオン・ステーション

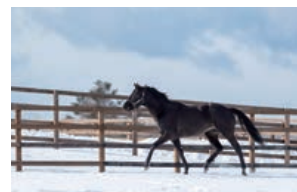
厩舎作業 馬の手入れ 放牧・集牧 馴致 騎乗調教 育成業務 コンサイナー業務 牧場作業 繁殖 種付 飼養管理 一般事務 その他



種牡馬や従業員が生活するスタリオン全景



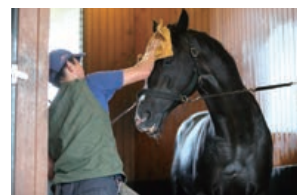
放牧中のブラックタイド(ディーピンバクトの全兄、キタサンブラックの父)



冬の放牧風景



集牧風景



集牧後の手入れ

## スタリオンは馬の血を繋ぐ仕事です

ブリーダーズ・スタリオン・ステーションは、日高地区を代表する種馬場です。設立以来、多くの名種牡馬を繋養し、現在もリアルスティール、リオンディーズ、ブラックタイドをはじめ、ダノンスマッシュ、キセキ、ピクシーナイト、ジャスティンミラノなど人気種牡馬を管理しています。

種牡馬の管理や交配は高度な専門技術が求められますが、ベテランスタッフが丁寧に指導しますのでご安心ください。生産・育成・調教とは異なる視点で競馬の魅力を実感でき、管理する種牡馬の産駒が大レースで勝利する瞬間には、大きな感動を味わえます。

## 牧場の活動をチェックしよう





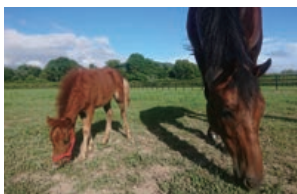


## Maverick

厩舎作業 馬の手入れ 放牧・集牧 馴 致 騎乗調教 育成業務 コンサイナー業務 牧場作業 繁 殖 種 付 飼養管理 一般事務 その他



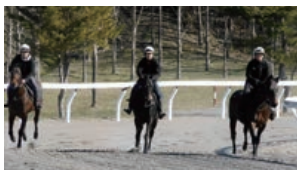
BTCの1,600m直線馬場での調教。天気の良い日はとても開放的で気持ちが良い。



繁養している乗馬とミニチュアポニー



スタッフと集合写真(撮影当時より現在はスタッフの人数も増えています)



BTCの800mの周回馬場での調教。



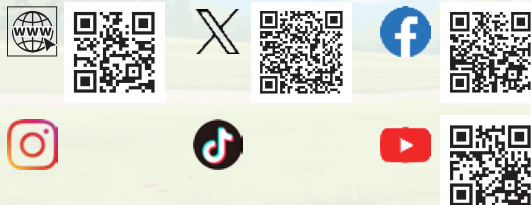
弊社で産まれた仔馬。やんちゃな男の子です。

## 『馬にも人にも良い環境』をモットーに、強い馬づくりを目指しています。

2016年に育成部門を開業し、2021年から生産部門も開設しました。年々弊社育成馬(休養含)の成績も上がってきており、スタッフ達も活気づいています。中期育成やセリのコンサイニングも手がけており、育成においてはBTCの施設を利用して、毎日その馬に合った管理(調教・治療)をし、無事に競馬場に送り届ける努力をしています。

経験豊富な社長を筆頭に、時には厳しく時には優しく、そして笑いの絶えない環境モットーにスタッフ一同頑張っています。練習用の乗馬も繁養しており、未経験者でも一から学ぶことも可能です。インターンシップからの入社が多く、女性スタッフも活躍中! 女性也大歓迎です!

## 牧場の活動をチェックしよう



## 牧場データ

株式会社Maverick  
代表者: 上村 勇人  
牧場設立年: 2016年  
従業員: 15名(男性10名/女性5名)  
所在地: 〒059-3454 北海道浦河郡浦河町字野深405番地157

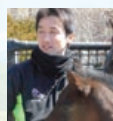
## 募集要項

- 応 募 資 格 : 普通自動車第一種運転免許が望ましい
- 歓迎する経験・資格: 乗馬経験者/牧場就業経験者/BTC・JBBA等研修課程修了生
- 勤 務 時 間 : 5:00~16:30  
(時期によるが実働8~9時間程度・休憩あり)
- 休 日 休 暇 : 4~6日(1ヶ月)、夏冬休み各5日、有給休暇10日
- 給 与 及 び 待 遇 : 【月給】235,000円~  
【賞与】年2回  
【諸手当】騎乗手当・危険手当・住宅手当・交通費・昼食手当 他  
【社会保険】雇用保険/労災保険/健康保険/厚生年金
- 応 募 方 法 : TEL・メール  
【受付可能時間】12:00~18:00(メールは随時)

## 当牧場のアピールポイント

- 1 若いながら成長中の牧場!
- 2 人馬共に良い環境作りを!
- 3 未経験でもしっかり学べる!

## 牧場スタッフからあなたへ



場長: 松浦

動物を扱う仕事なので決して楽な仕事ではありませんが、それ以上に得られるものが多いと感じられる職種だと思います。私たちと一緒に強い馬づくりを目指しませんか?



## 榎本牧場

厩舎作業 馬の手入れ 放牧・集牧 馴 致 騎乗調教 育成業務 コンサイナー業務 牧場作業 繁 殖 種 付 飼養管理 一般事務 競り馴致 牧場環境整備



## 生産・中間育成・育成と競馬場に行くまでを一貫してやっている牧場です。

生産から育成、競馬場に行くまでを一貫してやっている牧場です。中央・地方の馬主もしており、自分達で育てた馬が牧場の名義で走ることもあります。

従業員の大半が未経験者から始めておりますし、インターンシップ等研修だけでも相談には乗れると思います。

運転免許の取得補助(MT・大型特殊・中型免許など)も設けております。札幌、苫小牧、千歳も近いので休日には遊びに行ける場所にあります。

## 牧場データ

有限会社榎本牧場  
代表者: 榎本 一裕  
牧場設立年: 1964年  
従業員: 4名  
所在地: 〒059-2244 北海道沙流郡日高町字賀張170-16

## 募集要項

- 応 募 資 格 : 19歳~30歳 高卒以上 普通自動車第一種運転免許(MT)
- 歓迎する経験・資格: やる気、夢のある方
- 勤 務 時 間 : 実働8時間(1日) 休憩3時間(1日)
- 休 日 休 暇 : 4日(1ヶ月)
- 給 与 及 び 待 遇 : 【月給】180,000円~  
【賞与】年2回  
【諸手当】あり  
【社会保険】雇用保険、労災保険、健康保険、厚生年金
- 応 募 方 法 : TEL・メール  
【受付可能時間】9:00~20:00

## 当牧場のアピールポイント

- 1 インターンシップ制度あり
- 2 免許取得補助(MT・大型特殊・中型免許など)

## 牧場スタッフからあなたへ

牧場代表:  
榎本 一裕

馬が好きな人、やる気がある人、夢のある人、未経験、大丈夫です。一緒に強い競走馬をつくっていきましょう! ご応募お待ちしております。

## 牧場の活動をチェックしよう







## 松風馬事センター

厩舎作業 馬の手入れ 放牧・集牧 馴致 騎乗調教 育成業務 コンサイナー業務 牧場作業 繁殖 種付 飼養管理 一般事務 その他



運動不足を解消するウォーキングマシンを7基設置。フル稼働で運動不足解消！



トレセンで使用するフェネルズ社製PVCレールで衝撃時の緩衝性及び安全性を備えています。



ゲートから直線で約300mあるのでしっかりと二の脚まで追えます！



しっかりとハミ受けを意識して後駆からの推進力を高める調教を行います。

## 競走馬の最先端の育成場で毎週の競馬と一緒に支えていきましょう！

松風馬事センターは、JRA美浦トレーニングセンター近郊に位置しており、調教師、馬主の方も頻繁に来場され、馬の状況を管理・把握しやすい牧場です。全国から集まりましたスタッフとともに、これまでに多数の活躍馬の育成に携わってきました。トレセンや各競馬場から送られてくるレースで疲れた馬を癒し、再調教するのが主な仕事です。

女性スタッフも常勤しており、力仕事と思われがちな牧場業務も、繊細な女性ならではのキメ細かな仕事の重要性がとても高いです。男女問わず馬好きな方、一緒に働いてみませんか？

また、初心者の方にも親切丁寧に指導いたします。騎乗訓練も自社乗馬にて練習可能です。馬乗りはいつまでたっても勉強！ともに励みましょう！

## 牧場の活動をチェックしよう



広報・人事担当：山崎

体力を使う仕事のためキツイと感じる場面もありますが、携わっていた馬がレースで勝利した時の喜びは格別です。経験がある方もそうでない方も、ともに楽しく働きましょう！

## 牧場スタッフからあなたへ

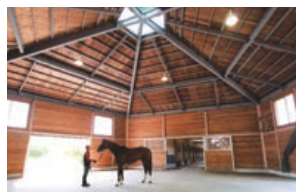
## 当牧場のアピールポイント

- 1 馬の本質を見極めメンテナンス！
- 2 トレセン近郊ならではの利便性！
- 3 地域最大級の牧場施設！



## 目名共同トレーニングセンター

厩舎作業 馬の手入れ 放牧・集牧 馴致 騎乗調教 育成業務 コンサイナー業務 牧場作業 繁殖 種付 飼養管理 一般事務 その他



## どこの厩舎へ行っても扱いやすい馬作り

どこの厩舎へ行っても扱いやすい馬作りを motto に強く速い馬作りを目指します。

屋外1,000m走路、屋内1,000m坂路を中心に馬を作ります。トレーニングセールやセレクト、セレクトションなどの市場コンサイナーもやっています。これまでの主な育成馬に、ヤマカツエース、グローリーグローリ、ホーリーブレイズなどのオープン馬を中心にメイショウカンパクやタマモストロングなどの重賞勝馬も育成してきました。

若いスタッフ中心の明るい雰囲気のある牧場です。リフォーム済のキレイな社宅と市街地まで車で5分ほどなので普段の生活に不安は無いと思います。我々と一緒に大レースに出馬できるような強い馬作りを目指してみませんか？

是非お気軽にお問い合わせください。よろしくお願いします。

## 牧場データ

有限会社目名共同トレーニングセンター  
代表者：岡田 隆寛  
牧場設立年：1991年  
従業員：11名(男性7名/女性4名)  
所在地：〒056-0001 北海道日高町新ひだか町静内目名459-8

## 募集要項

- 応募資格：不問
- 歓迎する経験・資格：普通自動車第一種運転免許
- 勤務時間：6:00～17:00(休憩時間3時間)
- 休日休暇：月4日、正月休み2日、お盆休み2日
- 給与及び待遇：【月給】180,000円～250,000円  
【賞与】年2回  
【諸手当】家族手当、時間外手当、休日手当  
【社会保険】雇用保険、労災保険、健康保険、厚生年金
- 応募方法：TEL・FAX・メール  
【受付可能時間】いつでも

## 当牧場のアピールポイント

- 1 未経験者への研修あり
- 2 厩務員受験への研修あり
- 3 社宅あり、市街地まで車で5分

## 牧場スタッフからあなたへ



若くて意欲のあるスタッフ募集中です。一緒に働きましょう。

担当：岡田 隆寛





## 山口ステーブル

厩舎作業 馬の手入れ 放牧・集牧 馴致 騎乗調教 育成業務 コンサイナー業務 牧場作業 繁殖 種付 飼養管理 一般事務 その他



乗馬インストラクターが騎乗を一から教えます。  
また部活等で運動経験のある方は大歓迎です。



職場はとてもアットホームな雰囲気で、  
先輩スタッフがあたたくお迎えいたします。



寮、社宅も完備しているので、北海道外の方で  
移住ご希望の方でも住まい探しの心配ありません！



馬は躍動感が有り、知れば知るほど魅力的な  
動物だと思います。はじめは戸惑うこともあり  
ますが、一緒に生活するのは楽しいですよ！

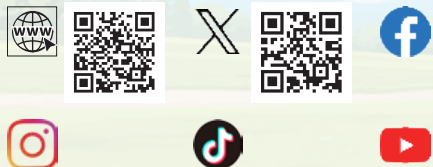
自分たちで世話した馬の  
競馬観戦に行きませんか！

当牧場はまだ人を乗せたことのない1歳の馬達をトレーニングして、競走馬に仕上げて競馬場へ送り出すお仕事です。牧場所在地は調教施設BTCの目前にあり、馬に跨ったまま道路を渡り、調教場に入れます。業界屈指の充実した施設を利用し、また最新の技術を取り入れ、毎日馬たちを鍛え上げています。

皆さんは馬たちが、世話している人間の性格に似てくるのをご存じですか？

競馬場へ入ってから、厩務員さんにかわいがられるように、また我慢強く、体力のある子に育てています。

## 牧場の活動をチェックしよう



## 牧場データ

有限会社山口ステーブル  
代表者：山口 裕介  
牧場設立年：2003年  
従業員：20名(男性18名女性2名)  
所在地：〒057-0171 北海道浦河郡浦河町字西舎423-1

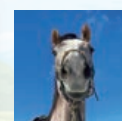
## 募集要項

- 応募資格：初心者歓迎、経験者歓迎
- 歓迎する経験・資格：JBBA/BTC等研修課程修了生
- 勤務時間：5:30～17:00 昼休み、途中休憩あり
- 休日休暇：週休2日、夏休み、冬休み
- 給与及び待遇：【月給】200,000円～400,000円  
【賞与】年2回  
【諸手当】あり  
【社会保険】雇用保険、労災保険、健康保険、厚生年金
- 応募方法：TEL・メール  
【受付可能時間】9:00～19:00

## 当牧場のアピールポイント

- ① 毎年活躍馬を輩出！
- ② 充実した福利厚生！
- ③ 宿舎は綺麗な完全個室、ユニットバス、台所付き！

## 牧場スタッフからあなたへ



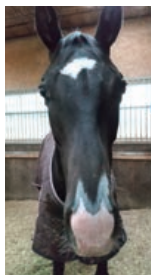
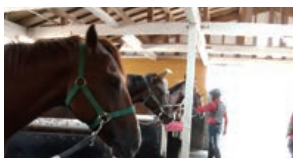
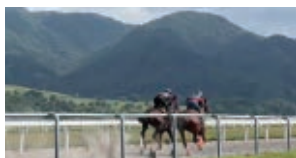
代表：山口

とてもアットホームな雰囲気です。スタッフみな、気が良く、一緒に働くすぐに馴染めると思います。厩務員を目指す方を応援しています。



## 吉澤ステーブル

厩舎作業 馬の手入れ 放牧・集牧 馴致 騎乗調教 育成業務 コンサイナー業務 牧場作業 繁殖 種付 飼養管理 一般事務 その他

ゴールドシップやジャックドルなど  
多くのGⅠ馬を輩出しています。  
育成馬の全頭勝ち上がりを目指に  
固定観念にとらわれない新たな取り組みに  
挑戦し続けています。

1歳馬の馴致から手掛け、多頭数での集団調教を基本に、ゲート練習、併走・追走調教などバリエーションに富んだ調教メニューで、一頭一頭のパフォーマンスの向上に最善を尽くしています。

未経験からの入社でも馬の取扱いや騎乗練習などの指導体制を整えてサポートしていきますので、安心してご応募ください！

## 牧場の活動をチェックしよう







## 吉澤ステーブルEAST

厩舎作業 馬の手入れ 放牧・集牧 馴致 騎乗調教 育成業務 コンサイナー業務 牧場作業 繁殖 種付 飼養管理 一般事務 その他



美浦トレーニング・センター近郊に位置し、  
レース間の休養、調整、調教を  
メインとする牧場です。

現役競走馬の休養、調整をメインとしていますので、目標レースや各馬の状態にあわせてメニューを組んで、コンディションアップやリフレッシュに主眼をおいて調教を行っています。

場内は専用馬場になっており、周辺も静かで、馬たちが休養期間をリラックスして過ごすことができる環境です。特に体調管理には細心の注意を払い、レースに万全の態勢で送り出せるようスタッフ全員で取り組んでいます。

## 牧場データ

株式会社吉澤ステーブル  
代表者: 吉澤 克己  
牧場設立年: 2013年  
従業員: 20名(男性18名/女性2名)  
所在地: 〒300-0311 茨城県稲敷郡阿見町大形103-3

## 募集要項

- 応募資格: 不問
- 歓迎する経験・資格: 乗馬経験/牧場就業経験者/JBBA/BTC等研修課程修了生
- 勤務時間: 実働9.5時間(1日)休憩2時間(1日)
- 休日休暇: 休日週1日  
有給休暇 初年度12日(入社1カ月後5日、半年後に7日)
- 給与及び待遇: 【月給】249,000円～ 能力・経験により決定  
【賞与】年2回  
【社会保険】雇用保険、労災保険、健康保険、厚生年金
- 応募方法: WEB・TEL・メール  
【受付可能時間】電話8:00～17:00(日曜日除く)、WEB・メール24時間可

## 当牧場のアピールポイント

- ① レースに向けての調整拠点
- ② 少人数で相談しやすい環境
- ③ 仕事とプライベートの両立を重視

## 牧場スタッフからあなたへ



場長: 澤

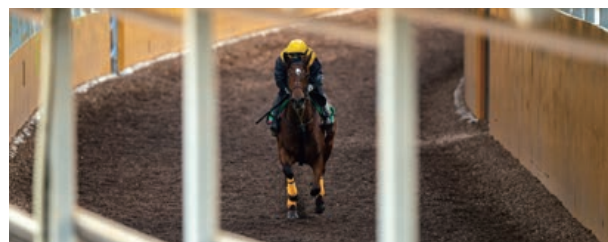
レース間近の競走馬の管理を学べる環境です。少人数で若いスタッフでも気兼ねなく相談しながら仕事を進められますので、確実に経験を積みたい方にはピッタリです。

## 牧場の活動をチェックしよう



## 吉澤ステーブルWEST

厩舎作業 馬の手入れ 放牧・集牧 馴致 騎乗調教 育成業務 コンサイナー業務 牧場作業 繁殖 種付 飼養管理 一般事務 その他



栗東トレセン近郊にて、  
競馬を目前に控えた  
多数の競走馬を管理する育成牧場です。

1頭1頭の競走馬がレースにおいて最高のパフォーマンスを発揮できるよう、日々ベストを尽くして管理・調整を行っています。

当牧場は未経験者からベテランまで様々なキャリアを持つスタッフが在籍しています。未経験でも馬への接し方などから丁寧に指導し、ベテランのスタッフから学ぶ機会も多く得られる環境です。

また、JRA厩務員課程への受験を希望する方にはサポート体制を整えています。

弊社グループである湖南馬事センターにおいて休日等に乗馬を行う事が可能で、従業員のスキルアップのみならず家族の皆さんも楽しんで頂くことができます。

## 牧場の活動をチェックしよう



## 牧場データ

株式会社吉澤ステーブル  
代表者: 吉澤 克己  
牧場設立年: 2012年  
従業員: 77名(男性61名/女性16名)  
所在地: 〒529-1832 滋賀県甲賀市信楽町小川出418

## 募集要項

- 応募資格: 普通自動車第一種運転免許
- 歓迎する経験・資格: 乗馬経験者、牧場就業経験者、JBBA/BTC等研修課程修了生
- 勤務時間: 9.5時間(1日)、休憩2時間(1日)
- 休日休暇: 休日週1日  
有給休暇 初年度12日(入社1カ月後5日、半年後に7日)
- 給与及び待遇: 【月給】252,100円～技能・経験により決定  
【賞与】年2回  
【社会保険】雇用保険、労災保険、健康保険、厚生年金
- 応募方法: WEB・TEL・メール  
【受付可能時間】電話8:00～17:00(日曜日除く)、WEB・メール24時間可

## 当牧場のアピールポイント

- ① 国内重賞馬や海外ビッグレース遠征馬など  
トップクラスの競走馬を多数管理
- ② 未経験者への騎乗指導あり
- ③ 都市部に近く立地良好

## 牧場スタッフからあなたへ

採用担当:  
吉澤 綾花

競走馬の世界へ新たに一步踏み出そうとしている方を全面的にサポートする体制を整えています。随時、見学・インターンシップも募集しております。お気軽にお問い合わせください。





## 吉永ファーム

厩舎作業 馬の手入れ 放牧・集牧 馴致 騎乗調教 育成業務 コンサイナー業務 牧場作業 繁殖 種付 飼養管理 一般事務 その他



### 東洋一の施設であるBTCに拠点を置き、 世界で活躍できる馬づくりに 本気で取り組んでいます

当場は2015年にスタートした育成場で、主に1〜2歳馬を中心に若馬の育成に特化し運営しております。

1頭1頭異なる馬の個性と真摯に向き合い、メンタルの強化に重点を置き強い馬づくりに模索と研究を重ね日々取り組んでおります。

未経験の方からのチャレンジ也大歓迎です。経験豊富なスタッフが丁寧に教えていきますし、しっかりと休める体制も整え、馬からも人からも信頼される居心地の良い環境づくりを心掛けています。共に技術を磨き喜びや感動を分かち合いましょう。

## 牧場の活動をチェックしよう



## 牧場データ

株式会社吉永ファーム  
代表者: 吉永 正志  
牧場設立年: 2015年  
従業員: 22名(男性20名/女性2名)  
所在地: 〒057-0171 北海道浦河郡浦河町西舎410-3

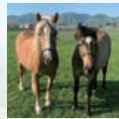
## 募集要項

- 応募資格: 普通自動車第一種運転免許
- 歓迎する経験・資格: JBBA/BTC研修課程修了生、乗馬経験者、牧場就業経験者
- 勤務時間: 実働8時間(1日) 休憩3時間(1日)
- 休日休暇: 6日(1ヶ月) 夏季休暇 冬季休暇
- 給与及び待遇: 【月給】200,000円〜  
【賞与】あり 年2回  
【諸手当】あり 騎乗手当、家賃手当、通勤手当、家族手当、冬季手当  
【社会保険】あり 雇用保険、労災保険、健康保険、厚生年金
- 応募方法: WEB・FAX・メール  
【受付可能時間】平日9:00〜15:00

## 当牧場のアピールポイント

- 1 騎乗員及び騎乗アシスタント大募集
- 2 各種手当、福利厚生の充実
- 3 能力、やる気次第で昇給します

## 牧場スタッフからあなたへ



スタッフ一同

自分たちが育てた競走馬の成長、レースに行くときの姿、本来の力を発揮しレースで優勝した瞬間は何物にも代えがたい喜びです。  
真摯に取り組む気持ちのある方ぜひ一緒に当牧場で働きませんか？

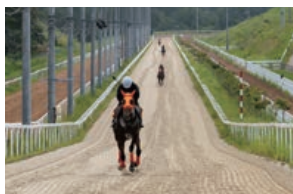


## ラクエドラゴンホースパーク

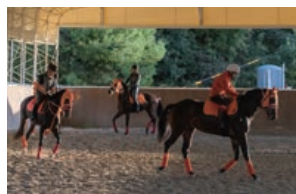
厩舎作業 馬の手入れ 放牧・集牧 馴致 騎乗調教 育成業務 コンサイナー業務 牧場作業 繁殖 種付 飼養管理 一般事務 その他



新しく綺麗な施設です



坂路調教の風景



インドア馬場で雨の日も安心



入口ではポニーがお出迎え♪



広大な敷地で景色も抜群です

### JRA競馬学校合格者多数！ 乗馬経験者で競走馬のお仕事に就きたい方 大歓迎です♪

2022年に開業した競走馬育成牧場、乗馬クラブ、カフェ事業を行っている会社です。

総合馬術で三度のオリンピック出場を果たした代表をはじめ、馬術経験豊富なスタッフが多数在籍しており、高い乗馬技術を活用した調教を行っております。

乗馬クラブも併設しており、日々乗馬技術を学んで頂ける環境です。

JRの駅も近く(車で15分程度)敷地内にバス停もあるのでプライベートも充実できます♪

年齢層も様々(10代〜50代まで在籍)で、JRA競馬学校受験志望者也大歓迎です。是非一度お気軽にお問い合わせください！

## 牧場の活動をチェックしよう



## 牧場データ

信株式会社ラクエドラゴン  
代表者: 岩谷 一裕  
牧場設立年: 2021年  
従業員: 40名(男性20名/女性20名)  
所在地: 〒520-0352 滋賀県大津市伊香立下在地町2008番地

## 募集要項

- 応募資格: 年齢(18歳以上) 学歴(不問)  
資格(普通自動車第一種運転免許)
- 歓迎する経験・資格: JBBA/BTC研修課程修了生・乗馬経験者・牧場就業経験者歓迎
- 勤務時間: 4:30〜15:00
- 休日休暇: 月6日程度+年末年始休暇・夏季休暇・有給休暇(入社〜6カ月後) 等
- 給与及び待遇: 【月給】200,000円〜400,000円  
【賞与】年2回(昨年度実績)  
【諸手当】住宅手当・騎乗手当・家族手当・被服手当・職務手当・馬取扱手当・交通費 等  
【社会保険】雇用保険・労災保険・健康保険・厚生年金 等
- 応募方法: TEL・メール  
【受付可能時間】9:30〜16:30(毎週火曜日を除く)

## 当牧場のアピールポイント

- 1 併設乗馬クラブでの騎乗研修可
- 2 インターンシップ制度あり
- 3 併設カフェを特別料金で利用可

## 牧場スタッフからあなたへ



代表: 岩谷

馬を学び、馬を知り、馬とともに歩む。  
プロのホースマンとなる過程がここにはあります。  
皆さんのチャレンジお待ちしております！



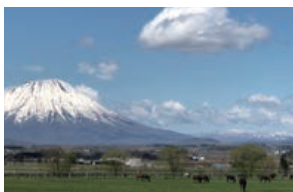
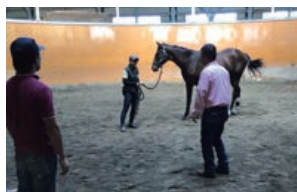


## レイクヴィラファーム

厩舎作業 馬の手入れ 放牧・集牧 馴致 騎乗調教 育成業務 コンサイナー業務 牧場作業 繁殖 種付 飼養管理 一般事務 その他



グローリヴェイズが2回目の香港ヴァーズを勝った際の記念撮影。みんな喜んでます。

支笏洞爺国立公園に隣接し羊蹄山を望む  
風光明媚なロケーション創業時から持田裕之さんを招いての  
技術向上の機会を設けています。毎年、米英国のセリに超一流の血統を買い付  
けに行く機会もあります。

2021年の香港ヴァーズ優勝時の写真

“レイクヴィラファームで働けてよかった”を  
全スタッフに

レイクヴィラファームに関わるすべての人を幸せに”を企業理念としています。お客様、社会に貢献できる牧場であると同時に「スタッフ全員がこの牧場で働けてよかった」と思える牧場づくりをしています。今牧場ににいるのは全員がここからGⅠ馬を出したいという情熱を持って取り組んでおり、その情熱を後押しできる牧場であることは間違いありません。

新入社員育成プログラムからはじまりチームを率いて馬の育成をプロデュースするリーダーになるまで成長するためのカリキュラムを組んでサポートをしています。馬を楽しめるイベントや行事も数多く開催しています。

## 牧場の活動をチェックしよう

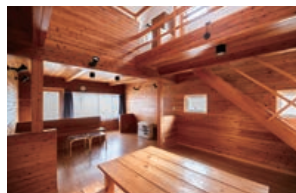


## レースホース牧場

厩舎作業 馬の手入れ 放牧・集牧 馴致 騎乗調教 育成業務 コンサイナー業務 牧場作業 繁殖 種付 飼養管理 一般事務 その他



美しい自然に囲まれた25haの敷地。

国内外での繁殖牝馬の買い付け、育成、競売  
までの「生産事業」すべてに関われます。毎年コンスタントにセレクトセールに上場して  
います。従業員の半分は未経験からスタートしている  
ため安心してご応募ください！

木の暖かみを感じる社宅をご用意しています。

第二創業期につき未経験者でも  
マネジメント全般に関われます。  
登録有形文化財の厩舎で  
共に世界を目指しましょう！

新千歳空港から車で約2時間半。山と海にほど近い日高山脈の裾にある「新ひだか町」。春には鳥のさえずりが降り注ぎ、夏には満天の星空とともに天の川を眺めることができます。

築60年を超える本厩舎は、現役の畜産厩舎として初めて国の登録有形文化財の指定を得ました。現在は、11頭の繁殖牝馬とその子どもたちが暮らしています。

数年前にオーナーブリーダーからマーケットブリーダーへ転換を図り、現在では毎年セレクトセールに上場するまでになりました。

さらなる飛躍と一緒に目指せる仲間を募集します。日高地方の風景とそこでの動植物と人との営みを大切に、世界に羽ばたく馬づくりに励みましょう。

## 牧場の活動をチェックしよう

